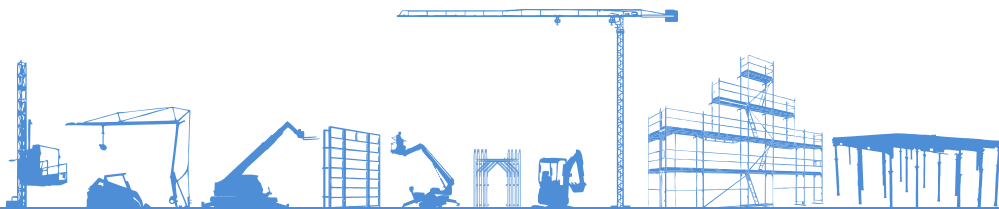


SCHEMA TECNICA



NOLEGGIO
www.gruppoemac.it



INSIEME PER DARVI IL MEGLIO

Non chiedere una macchina,
scegli un servizio che ti dia valore.

www.gruppoemac.it

CARATTERISTICHE E PRESTAZIONI



Massa

Massa totale a vuoto (con forche) kg 15450

Prestazioni

Portata massima kg 4000

Altezza massima di sollevamento m 25,25

Sbraccio massimo m 22,7

Altezza massima alla massima portata m 13,6

Sbraccio alla massima portata m 8,2

Portata alla massima altezza kg 1500

Portata al massimo sbraccio kg 150

Rotazione della torretta in continuo

Motore 6 cilindri Turbo ad emissioni ridotte (Euro 2)

Potenza 107 kW (145 CV) a 2300 giri/min (97/68/CE)

Velocità

1ª marcia km/h 16

2ª marcia (velocità massima autolimitata) km/h 40

Dimensioni

A mm 6980

C mm 2970

E mm 5030

F mm 330

G mm 440

H mm 2400

L mm 4950

M mm 995

N mm 2505

P mm 2990

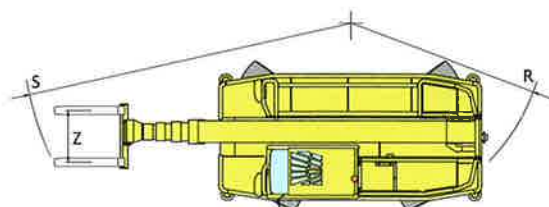
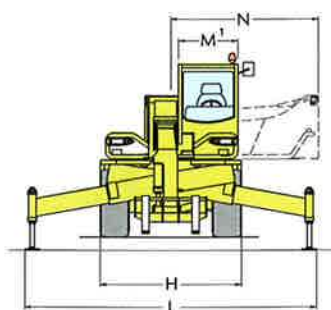
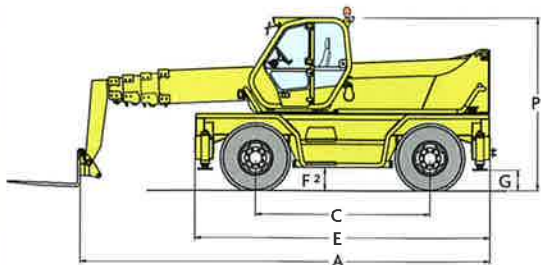
R mm 4050

S mm 6580

Z mm 850

1 larghezza utile interna

2 w 65 mm. Valore a metà corsa delle sospensioni



Cabina

- Conforme alle norme ISO 3449 (FOPS).
- Abitacolo ribaltabile verso l'alto fino a 18°.
- Comandi tramite joystick elettronico proporzionale '5 x 1'.

Braccio

- Telescopico a cinque sezioni con scorrimento degli elementi su pattini antifrizione registrabili.
- Sistema idraulico di sfilamento totalmente interno al braccio stesso per la massima affidabilità e protezione.

Zattera porta-attrezzature

- Dispositivo idraulico di aggancio/sgancio rapido sistema "Tac-Lock" con comando direttamente da cabina.
- Di serie un servizio idraulico a doppio effetto con innesti rapidi per l'azionamento di attrezzi con funzioni idrauliche.

Forche

- Di tipo flottante: lunghezza 1200 mm. Sezione 130 x 50 mm.
- L'interasse delle forche è regolabile manualmente da 450 a 1050 mm.

Stabilizzatori

- Quattro stabilizzatori idraulici ad azionamento indipendente con rientro automatico e contemporaneo selezionando un'apposita funzione di comando.

Sterzata

- Quattro ruote sterzanti, con risincronizzazione automatica delle stesse in caso di disallineamento e selezione da cabina di tre modi di sterzata.

Motore

- 6 cilindri turbo diesel Nef ad emissioni ridotte (Euro 2), con iniezione diretta a regolazione elettronica, raffreddamento ad acqua e potenza di 107 kW (145 CV) a 2300 giri/min (97/68/CE).

Trasmissione

- Idrostatica con motore a cilindrata variabile a regolazione elettronica.
- Variazione automatica e continua della velocità da zero alla velocità massima operando semplicemente sul pedale dell'acceleratore.
- Cambio di velocità è a 2 rapporti con comando elettrico.
- Sistema 'Finger touch' per l'inversione di senso di marcia anche con il mezzo in movimento senza distogliere le mani dal volante.
- Trazione integrale permanente.
- Ponti a portale per un franco da terra maggiore.

Sistema di frenatura

- Freno di servizio a disco sulle 4 ruote, con comando idraulico agente sugli alberi di uscita dei differenziali.
- Freno di stazionamento a disco a bloccaggio automatico con comando idraulico di sbloccaggio, agente sull'albero principale di trasmissione.

Impianto idraulico

- Di tipo 'Load-sensing'.
- Pompa idraulica a pistoni assiali a portata variabile.
- Portata massima a regime: 120 l/min.
- Pressione di esercizio: 230 bar.

Impianto elettrico

- 12 V, batteria da 160 Ah ed alternatore da 90 A.
- Fanaleria stradale completa di girofaro mobile.

Capacità serbatoi

- Impianto idraulico: 130 l
- Gasolio: 155 l
- Olio idrostatico: 12 l
- Olio motore: 12 l
- Liquido di raffreddamento: 12 l

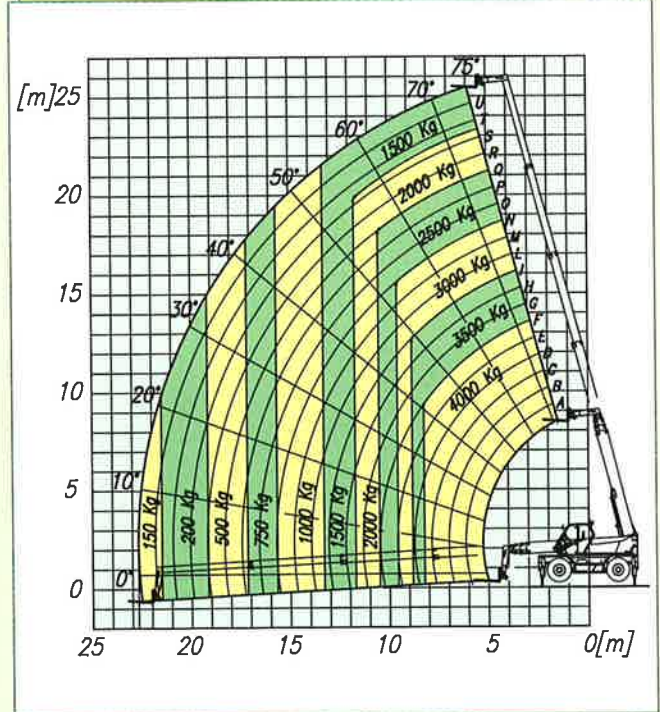
Pneumatici

- 18-22.5 16 PR

Opzioni a richiesta

- Secondo joystick elettronico montato sul bracciolo sinistro del sedile
- Radiocomando per funzioni di sollevamento di materiali
- Bloccaggio del differenziale posteriore
- Gruppo elettrogeno 4 kVA - 220 V
- Fari di lavoro su cabina
- Predisposizione per comando attrezzi a due funzioni idrauliche
- Antifurto con immobilizzatore
- Climatizzatore

ROTO 40.25 MCSS - CON FORCHE SU STABILIZZATORI SU 360°



ROTO 40.25 MCSS - CON FORCHE SU RUOTE

