

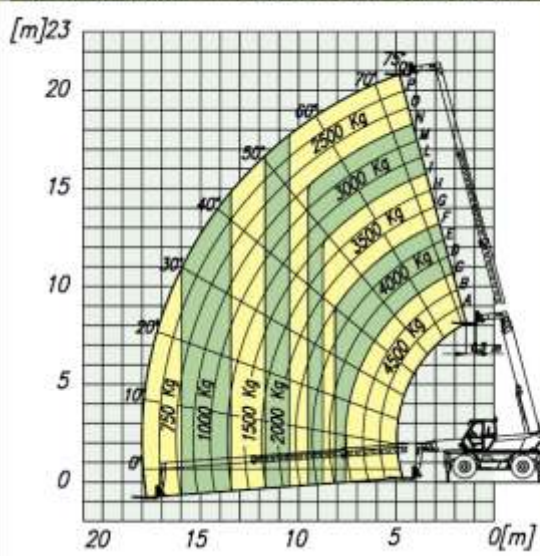


Sollevatore telescopico ROTO 45.21

SPECIFICHE TECNICHE

Altezza Massima	20.8 m	68.2 feet
Portata massima	4500 kg	9920.8 lbs
Portata Idraulica	115 l	30.4 gal
Peso a Vuoto	15000 kg	33069.3 lbs
Larghezza	2.4 m	7.9 feet
Lunghezza	6.6 m	21.7 feet
Altezza	2.98 m	9.8 feet
Motore - Potenza	133 CV	97.8 kW
Velocità max.	25 Km/h	16 mph
Trasmissione	Idrostatica 2V	
Livellamento	✗	
Traslazione laterale	✗	
Stabilizzatori	✓	
Attacco a tre punti	✗	
PTO	✗	
Rotazione torretta	✓	

ROTO 45.21 MCSS WITH FORKS ON STABILISERS - 360° SLEW



ROTO 45.21 MCSS WITH FORKS ON TYRES

