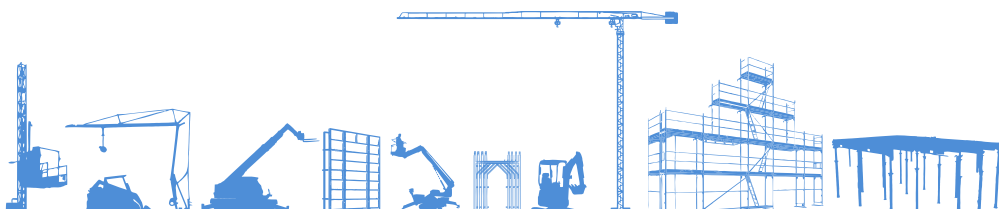


# SCHEDA TECNICA



**NOLEGGIO**  
[www.gruppoemac.it](http://www.gruppoemac.it)



**INSIEME PER DARVI IL MEGLIO**

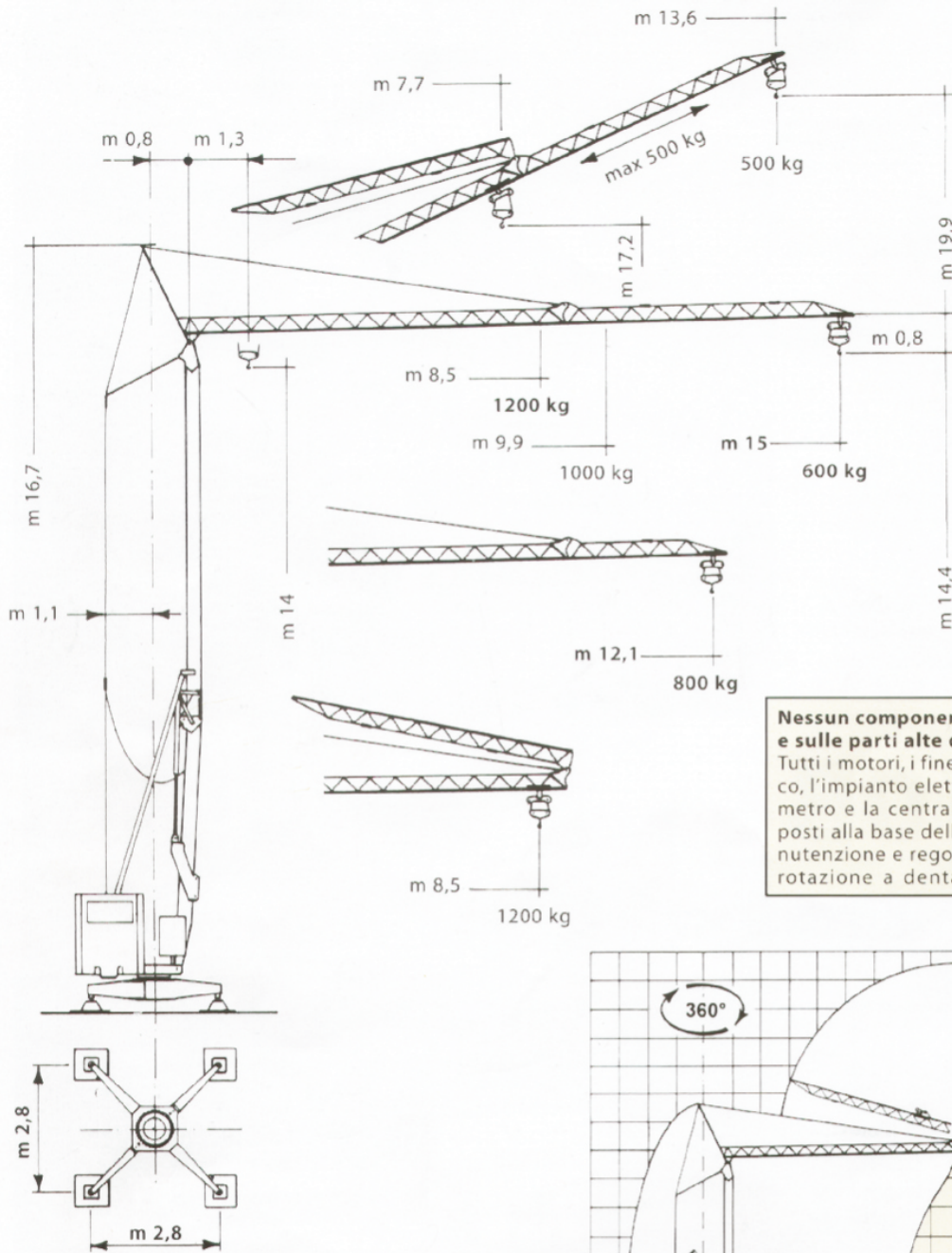
Non chiedere una macchina,  
scegli un servizio che ti dia valore.

[www.gruppoemac.it](http://www.gruppoemac.it)

# CM 60B

sbracci e portate

Jibs and capacities - Flèches et charges - Ausladungen und Tragkräfte - Alcance del brazo y cargas útiles



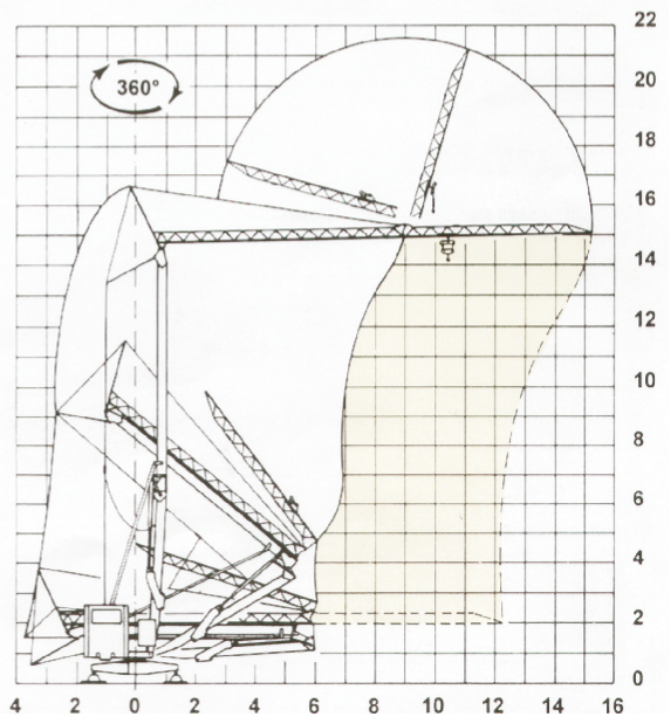
CE

LWA  
95

**Nessun componente elettrico sul braccio e sulle parti alte della macchina.**  
Tutti i motori, i finecorsa, i limitatori di carico, l'impianto elettrico completo, il manometro e la centralina oleodinamica sono posti alla base della gru per una facile manutenzione e regolazione da terra. Ralla di rotazione a dentatura interna protetta.

**Curve di carico**  
Load diagrams  
Courbes de charge  
Lastkurven  
Curvas de cargas

kg	1200	1100	1000	900	800	700	600
m	8,5	9,2	9,9	10,9	12,1	13,1	15,0
m	8,5	9,2	9,9	10,9	12,1		





## Prestazioni Performances Prestations Leistungen Prestaciones

**Versione trifase**  
Three-phase version - Version triphasé  
Drehstrom Version - Versión trifásica

380 V - 50 Hz	kVA
potenza elettrica necessaria necessary electric power puissance électrique nécessaire Anschlusswert potencia eléctrica necesaria	5

	1°	2°	kW
<b>m/1'</b>	14	28	4
<b>kg</b>	1.200	700	
<b>g/1'</b>	0 → 0,4 → 0,95 INVERTER		0,75

**Versione monofase**  
One/three-phase version - Version mono-triphase  
Drehstrom-Einphasenstrom Version - Versión monofásica

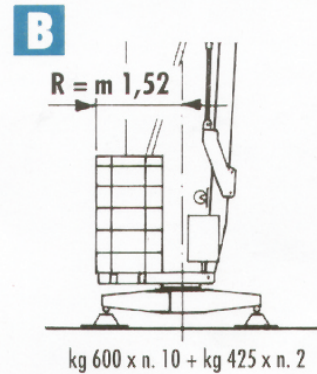
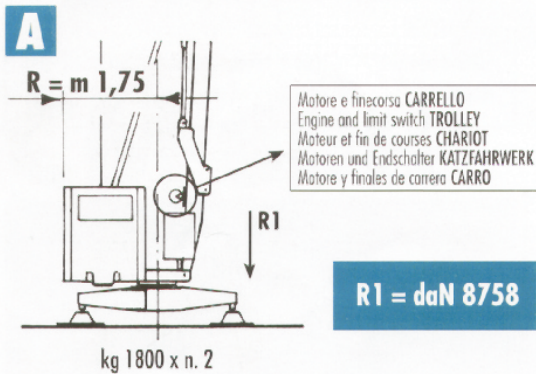
220/380 V - 50 Hz	kVA
potenza elettrica necessaria necessary electric power puissance électrique nécessaire Anschlusswert potencia eléctrica necesaria	3
	5

	1°	2°	3°	kW
<b>m/1'</b>	7	15	21	3
<b>kg</b>	1.200	1.200	700	
<b>m/1'</b>	7	15	27	4
<b>kg</b>	1.200	1.200	700	
<b>m/1'</b>	24			1,1
<b>g/1'</b>	0 → 0,4 → 0,95 INVERTER			0,75

	Sollevamento Hoisting Levage Hubwerk Elevación
	Carrello - Trolley Chariot - Katzfahrwerk Carro
	Rotazione - Slewing Orientation - Drehwerk Rotación

Cassoni portavorra in cemento armato - Ballast container  
Caissons de béton armé - Betonkästen - Cajones en hormigón armado

Contrappeso in lastre di cemento armato - Ferro-concrete ballast slabs  
Contrepoids en plaques de béton armé - Gegenballast aus Stahlbetonplatten  
Lastre en hormigón armado



Massa gru (con assale da cantiere)  
Weight of crane (with yard axle)  
Poid de la grue (avec essieu de chantier)  
Konstruktionsgewicht des Krans (mit Rangierfahrwerk)  
Peso grúa (con eje para obra)

kg 4.200

Massa contrappeso  
Counterweight  
Contrepoids  
Gegengewicht  
Contrapeso

kg 6.850 ÷ 7.800

