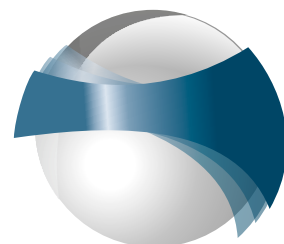


# NOVITA'

## E-MAC

### MODULI PREFABBRICATI

*funzionali - sicurezza - comfort*



## STANNO NASCENDO NUOVE ESIGENZE

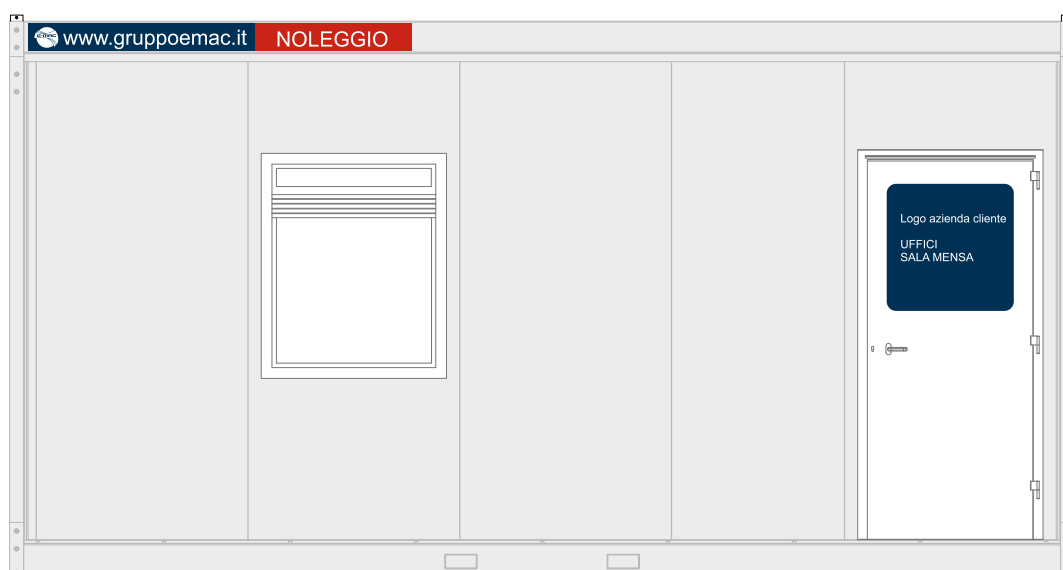
Creiamo Soluzioni per adattare gli spazi alle tue esigenze di:

**UFFICIO CANTIERE – MENSA – SPOGLIATOIO - SERVIZI SANITARI**  
in grado di garantire ambienti confortevoli, piacevoli ed accoglienti,  
coibentati e climatizzati per la vostra soddisfazione,  
dei vostri clienti e dei vostri dipendenti.

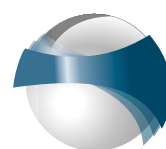
Pianifichiamo spazi per Container  
ideali al magazzinaggio e ricovero attrezzi.

Adattiamo tutte le aree in funzione della reale conformazione  
del cantiere e dello spazio disponibile.

### IL NOSTRO AIUTO PER UN CANTIERE ORGANIZZATO, MODERNO E DI IMMAGINE



**E-MAC**  
edilizia >>> integrata




**SOLUZIONI MIRATE PER LE TUE ESIGENZE**



## MODULO COMFORT

Moduli da 605 cm con larghezza 243 cm ed Altezza interna utile di 270 cm, strutturati per offrire il massimo comfort abitativo e la massima qualità costruttiva.

### COSA OFFRIAMO




**ISOLAMENTO PLUS** con coibentazione maggiorata per tetto, pareti e pavimento. Il comfort abitativo viene garantito dall'isolamento eccezionale che trattiene il calore d'inverno e mantiene il fresco d'estate anche nelle gravose ed esposte condizioni del cantiere.




**RISCALDAMENTO e CONDIZIONAMENTO** dell'aria con Split a parete ad inverter con Pompa di calore per raffreddamento e riscaldamento automatici in qualsiasi periodo dell'anno

### IMPIANTO ELETTRICO A SCOMPARSA



Nessuna canaletta nelle pareti ed impianto composto da 02 plafoniere a LED con lampada 40 W, 02 prese elettriche 16 A e 01 presa dedicata per condizionatore, 01 Presa VDE a soffitto per comandi supplementari e Quadro elettrico con magnetotermico differenziale a soffitto senza ingombrare le pareti



**FINESTRE** con serramenti in PVC 100x120 con apertura doppia a scorrere, vetro camera e TAPPARELLE in PVC oscuranti per massimo benessere dell'ambiente

**PORTA INGRESSO** in alluminio cieca con serratura rinforzata

**TETTO** con pannello sandwich spess 30 mm e 70 mm grecato, isolamento poliuretano ed ulteriore materassino in lana di vetro spessore 50 mm – controsoffitto interno in lamiera dogata e preverniciata.

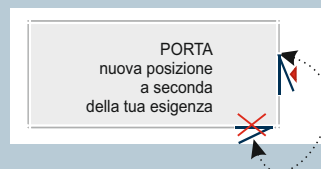
**PAVIMENTO** con piano calpestio in PVC antisdrucchiolo aderente a pannello truciolare idrofugo spess 22 mm ed isolamento con pannello polistirene **spessore 60 mm** – lamiera con doghe zincate a chiusura del PAVIMENTO.

**PARETI** con pannelli Sandwich **spessore 60** in lamiera con finitura esterna "gofrata", isolante in lana minerale, lamiera interna a finitura "liscia" – Pannelli modulari intercambiabili da 980 e 1200 mm.

## MODULARITÀ' PARETI

permette la flessibilità nella posizione di porte e finestre. E' possibile spostare la Porta d'ingresso e le Finestre a seconda delle esigenze di orientamento del Modulo e per adattarsi alle diverse situazione di cantiere, soprattutto in spazi angusti e nei vani limitati sui lati

Esempio edificio



## UNIONE DI PIU' MODULI

per realizzare ambienti di doppia o tripla dimensione. Spazio interno ampio per Sale Riunioni, Uffici pluriposto, Mensa e Spogliatoio con dimensioni adeguate alle esigenze e luce libera in lunghezza e larghezza per consentire qualsiasi disposizione interna di arredamenti.



MEETING DOPPIO MODULO  
dimensioni 605 x 486 = mq 30



MEETING TRIPLO MODULO  
dimensioni 605 x 729 = mq 45

## ALTEZZA UTILE INTERNA 270 cm

garantisce massima abitabilità interna anche in funzione di nuove e future richieste legislative inerenti Salute, Sicurezza ed Igiene ambiente

## SOVRAPOSIZIONE MODULI

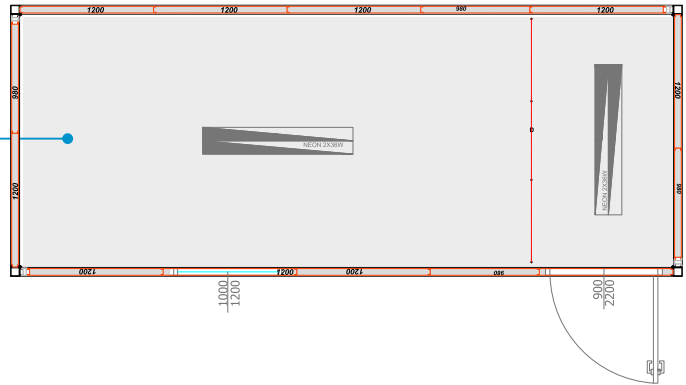
FINO A 4 PIANI per sfruttare al meglio lo spazio al suolo nei cantieri con limitata disponibilità di aree

**PASSAGGIO FORCHE E GANCI SOLLEVAMENTO PER SOLLEVAMENTO DAL BASSO** per evitare lo sgancio delle catene dall'alto, oltre 3.00 mt, e la necessità quindi di dotare il personale di Dispositivi Anticaduta



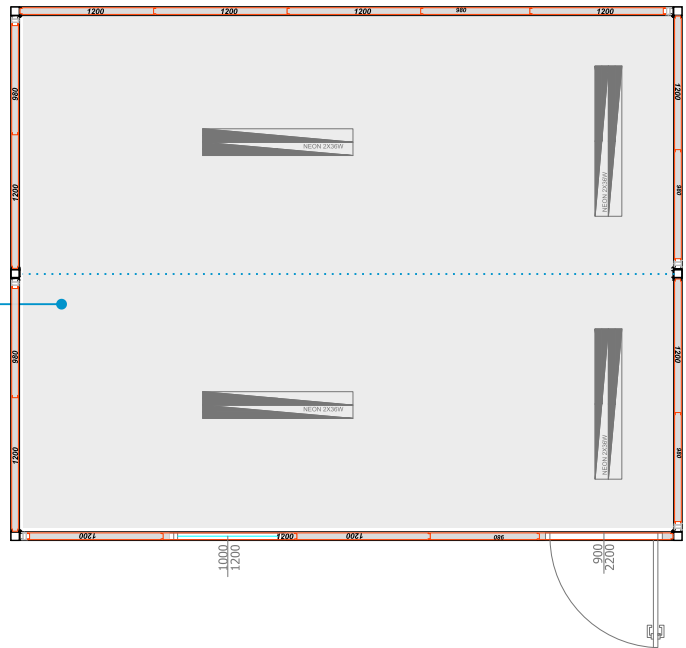
**COMFORT**

MODULO 605 x 243  
ALTEZZA INTERNA 270  
ESTERNA 318  
Coibentazione PLUS  
Condizionatore/ termoconvettore



**MEETING**

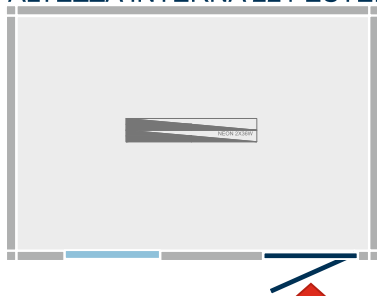
MODULO 605 x 486  
ALTEZZA INTERNA 270  
ESTERNA 318  
Coibentazione PLUS  
Condizionatore/ termoconvettore



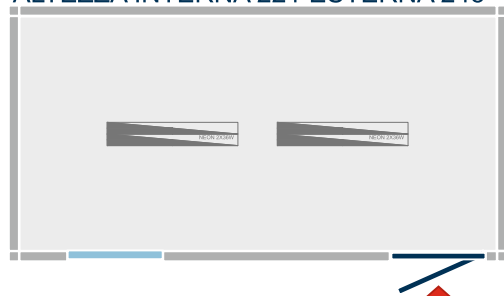
**MODULO STANDARD**

Moduli da 300 cm e da 400 cm con larghezza contenuta in 205 cm, semplici e poco ingombranti, economici. Sono la soluzione ideale per cantieri a spazi ristretti, di breve durata e dove non sono richieste particolari esigenze.

**STANDARD | MODULO 300 x 205**  
ALTEZZA INTERNA 221 ESTERNA 245



**STANDARD | MODULO 400 x 205**  
ALTEZZA INTERNA 221 ESTERNA 245

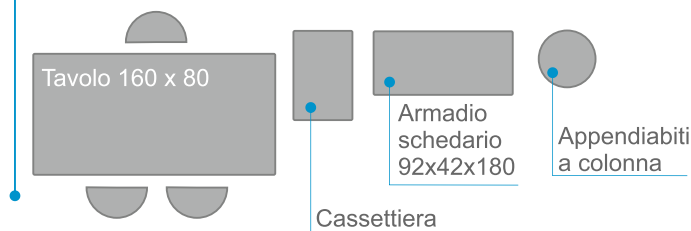


## ARREDAMENTI INTERNI

A tua disposizione gli arredamenti per adattare il tuo spazio ad ufficio, sala riunioni, mensa, spogliatoio. I KIT modulari permettono la scelta facilitata degli elementi di arredo necessari.

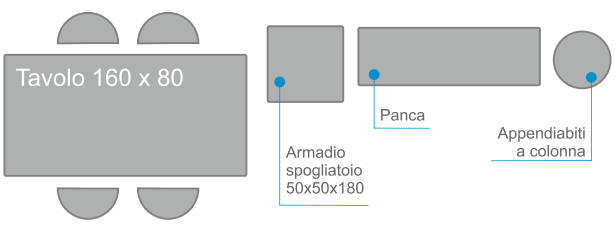
### KIT UFFICIO SINGOLO :

- composto da
- N.1 Tavolo 160 X 80
- N.3 Sedie monoscocca
- N.1 Cassettera c/ruote
- N.1 Armadio schedario
- N.1 Appendiabiti a colonna

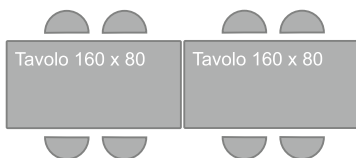


### KIT MENSA-SPOGLIATOIO :

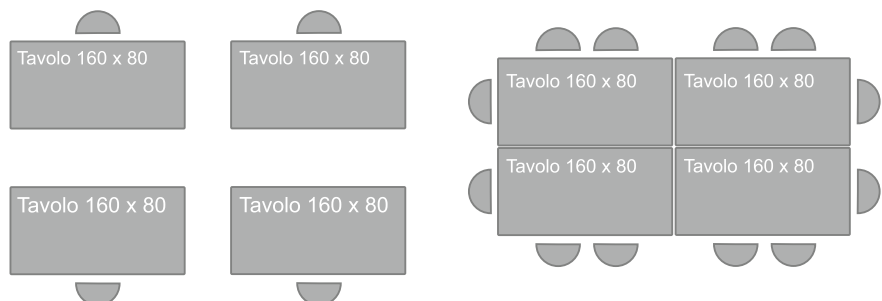
- composto da
- N.1 Tavolo 160 X 80
- N.4 Sedie monoscocca
- N.1 Armadio spogliatoio
- N.1 Panca
- N.1 Appendiabiti a colonna



Esempio:  
unire due tavoli possono diventare un tavolo riunione o mensa



Esempio:  
unire quattro scrivanie possono diventare un tavolo riunione



## ARREDAMENTI INTERNI

Armadio in metallo,  
2 ante a battente  
cm. 92x42x195h



Armadio spogliatoio  
in metallo, 2 porte  
cm. 50x50x180h



Panca con listelle in faggio  
cm. 120x38x45h



Tavolo multiusi  
cm. 160x80x72h



Sedia impilabile  
monoscocca rigida in PVC,  
colore antracite



Cassettera su ruote  
cm. 39x59x57h

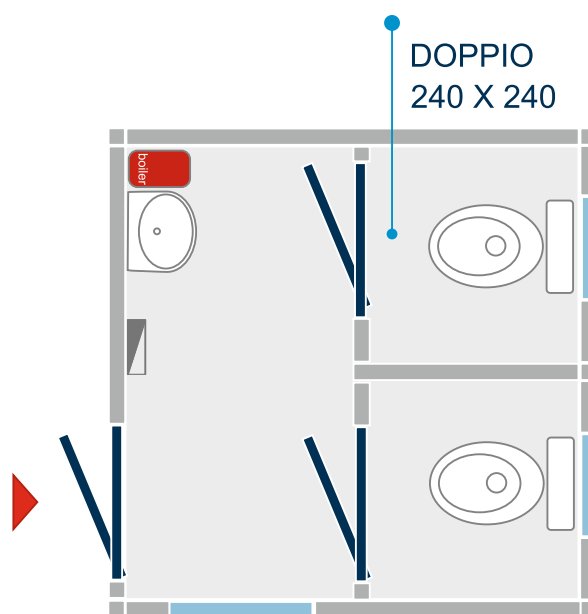
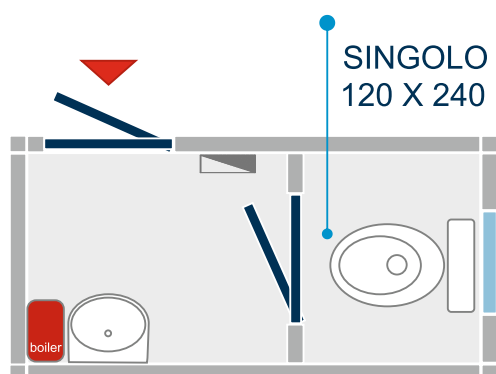


Appendiabiti  
a colonna con  
portaombrelli nero



## SERVIZI SANITARI COIBENTATI

Quando il Servizio W.C. CHIMICO non è sufficiente a garantire Comfort ed isolamento e vuoi dotare il cantiere di Servizi Igienici adeguati per la Direzione ed i Tecnici, la clientela e gli ospiti e in generale vuoi offrire un'immagine di qualità al tuo cantiere, la soluzione è il SERVIZIO SANITARIO COIBENTATO  
 Ambiente separato da porte con Antibagno, lavandino e Tazza a vaso, Boiler per acqua calda e termoconvettore.



CONTAINER  
STANDARD LAMIERA



## MAGAZZINO ATTREZZI

Robusti, Rinforzati e con Serrature Antiscasso, sono la soluzione ideale per il ricovero e magazzinaggio SICURO di attrezzature e macchinari da cantiere.

9' CONTAINER  
SICURO - ISO RINFORZATO



### CONTAINER RINFORZATI MODULO ISO Dimensioni

- MODULO 9'  
293 x 220 x H 226 - Peso 690 kg

15' CONTAINER  
SICURO - ISO RINFORZATO



- MODULO 15'  
455 x 220 x H 226 - Peso 915 kg



## SERVIZIO COPERTURA FURTO/INCENDIO & DANNI DA ATTI VANDALICI

Proteggi il bene a noleggio con il Servizio Copertura Furto/incendio e danni vandalici, quali scasso finestre e porte, vandalismo, scritte con vernici, rottura vetri e pannelli pareti.

RIMBORSO dei Danni subiti e del Valore del bene rubato con Franchigia max di € 500,00

E' obbligatoria la Denuncia alle Autorità Competenti con elenco dei danni subiti e del Valore delle Merci rubate



## MODULI CONNESSIONE WEB

Il tuo ufficio connesso con il mondo

- Connessione WEB tramite Dispositivo WI-FI wireless da 30 Gigabyte oppure a Traffico illimitato installato nel modulo prefabbricato e disponibile tramite PASSWORD di accesso. Connetti direttamente fino a 10 dispositivi simultanei alla rete Internet.
- TELECAMERA WEB da esterno, portatile ed installabile sul tetto del Modulo od altra posizione limitrofa. Auto alimentata da Pannello Solare. Permette l'orientamento dell'obiettivo in senso longitudinale e laterale offrendo così la possibilità di inquadrature di ampie aree del cantiere.
- MONITOR TV LCD DA 40" con Supporto da pavimento per essere posizionato agevolmente. Dispone di Connessione WI-FI e Piattaforma WEB SMART TV per accesso diretto ad Internet con Browser e Canali YOUTUBE, oltre alla connessione diretta con Dispositivi quali PC, Smartphone e Tablet.

## PANNELLO INSEGNA PERSONALIZZATO CON IL TUO LOGO

Identifica la tua azienda con pannello insegna personalizzato con il **tuò LOGO AZIENDALE** e l'indicazione dell'uso del modulo abitativo: Ufficio – Vendite – Direzione – Tecnico – Sicurezza – Mensa – Spogliatoio e qualsiasi altra indicazione che ritieni idonea alle tue esigenze.

Posizionato sulla porta d'ingresso, dimensioni 60 x 60 cm fornisce un'ottima visibilità della tua azienda.

**ALCUNI PARTICOLARI**

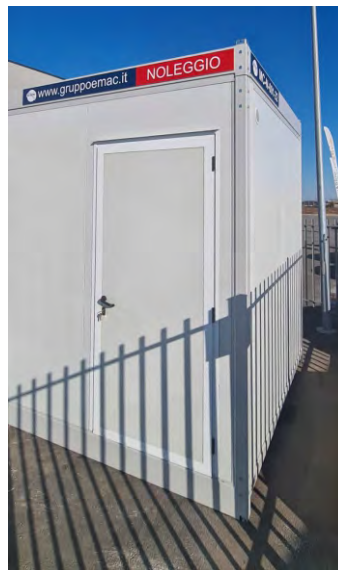


**UFFICIO CANTIERE  
 MENSA  
 SPOGLIATOIO  
 SERVIZI SANITARI**

in grado di garantire ambienti:  
 - confortevoli  
 - piacevoli ed accoglienti  
 - coibentati  
 - climatizzati



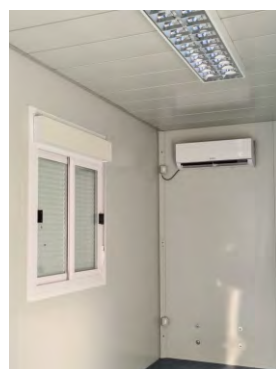
Finestre e tapparelle in PVC



Condizionatore parte esterna



Impianto elettrico a scomparsa , nessuna canaletta nelle pareti.



Sanitari



Plafoniere a LED con lampada 40 W



Passaggio forche

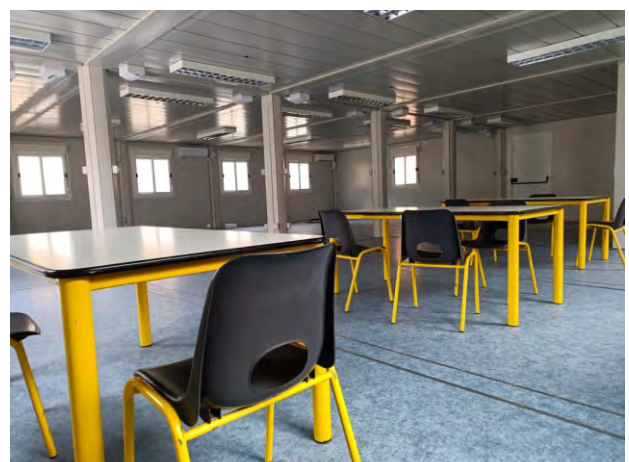
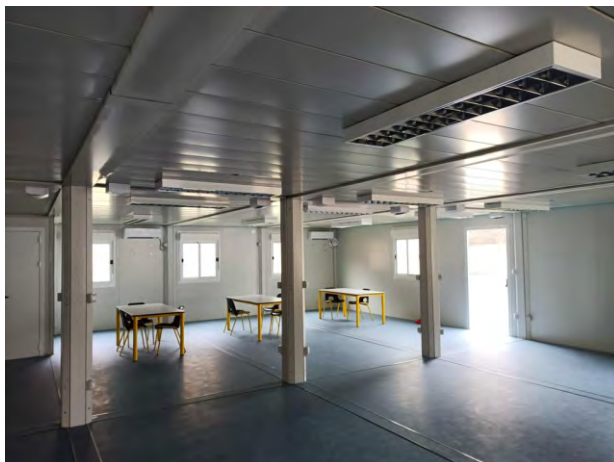




## ESEMPI CAMPI DI LAVORO

Studiamo soluzioni assolutamente allineate alle esigenze di utilizzo così da garantire fin dalla nascita una personalizzazione totale.

Individuare e focalizzare la produzione su delle precise destinazioni d'uso, ci permette di offrire un prodotto altamente competitivo non solo nel prezzo ma anche e soprattutto nella qualità e nella sua efficacia.



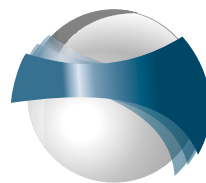
**ESEMPI CAMPI DI LAVORO**



# 2022

# E-MAC

edilizia >>>integrata



**CHI  
SIAMO:**

Gruppo E-mac è una **Società per Azioni** che detiene il controllo e la direzione di

**6 aziende radicate nel territorio**

NICOLETTI SRL | SFEDIL SRL | GIESSE MACCHINE SRL | FORNONI SRL | G.B. MANCI SRL | EMACPONTEGGI SRL

che condividono gli stessi valori, le risorse e le metodologie di lavoro composta da :



**80**  
PERSONE

**25**  
CONSULENTI  
TECNICI  
COMMERCIALI

**20**  
TECNICI  
SERVICE

**20**  
MAGAZZINIERI  
LOGISTICI

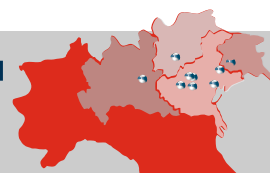
**15**  
AMMINISTRATIVI  
& FINANZA

**11**  
SEDI

**DOVE  
SIAMO:**



Cornedo VI - S.Martino B.A. VR - Montebello VI - Schiavon VI  
Tavagnacco UD - Dolo VE - Zoppola PN  
Ponzano TV - Chiari BS - Trento TN



**A CHI CI  
RIVOLGIAMO:**

Alle imprese di **Costruzioni Generali** e di **Movimento Terra** del Nord Italia  
di **qualsiasi dimensione** che necessitano di **soluzioni per il cantiere.**

**COSA  
OFFRIAMO:**

Un servizio **MULTISPECIALISTICO** di **NOLEGGIO** con un parco composto da:



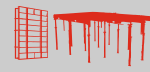
**350**  
GRU EDILI



**150**  
MACCHINE MOVIMENTO TERRA  
E SOLLEVATORI TELESCOPICI



**150.000**  
MQ. PONTEGGIO



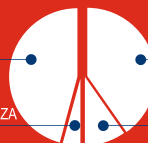
**10.000**  
MQ. CASSERATURE  
VERTICALI ED ORIZZONTALI

e un **servizio di VENDITA** con oltre **1.000 MACCHINE** CONSEGNATE solo nell'ultimo decennio.

VOLUME AFFARI ANNUO  
**43 MILIONI**

**45%**  
VENDITE

**5%** ASSISTENZA



**35%**  
NOLEGGIO

**15%** ASSISTENZA

**COME LO  
FACCIAMO:**

Immedesimandoci nella **necessità reale del cliente**, attingendo alla nostra esperienza collettiva e alla **conoscenza radicata nel territorio locale.**

**Affiancando il cliente nell'analisi e nella concretizzazione dei suoi preventivi e delle gare d'appalto**, offrendogli sempre un **vantaggio competitivo.**

Lavorando con passione, **veloci, sicuri e trasparenti**, consapevoli della nostra **FORZA!**

**PERCHÉ  
LO FACCIAMO:**

Vogliamo essere partner operativi a lungo termine per vincere insieme le sfide del mercato, oggi, domani e **SEMPRE!**

**NICOLETTI Srl**

**Cornedo Vicentino VICENZA**  
Via Campagnola,8 - tel 0445 947122

**S.Martino B.A. VERONA**  
Viale dell'Industria,4 - tel 045 8781221

**Montebello Vicentino VICENZA**  
Concessionari | Service  
MMT e Sollevamento  
Via Fracanzana, 15/x - tel 0444 440557

**Longa di Schiavon VICENZA**  
Via Bosella, 6 - tel 0444 665123

**SFEDIL Srl**

**Colugna di Tavagnacco UDINE**  
Via S.Daniele, 92 - tel 0432 541550

**Dolo Cazzago VENEZIA**  
Centro logistico NOLEGGIO  
Strutture Provisionali  
Via dell'Artigianato, 43 - tel 041 5102852

**Zoppola PORDENONE**  
Via Nazionale 53, - tel 0434 1758003

**GIESSE MACCHINE Srl**

**Ponzano TREVISO**  
Via Indipendenza, 2A  
tel 0422 918281

**FORNONI Srl**

**Chiari BRESCIA**  
Via Adige, 1/A  
tel 030 711582

**G.B. MANCI Srl**

**TRENTO**  
Via Salisburgo, 19  
tel 0461 950778

**EMACPONTEGGI Srl**

**Pianiga VENEZIA**  
Via dell'Artigianato, 43  
cel 338 4494775

Siamo convinti che una macchina non possa da sola dire tutto.  
Per questo per ogni tua necessità mettiti in contatto con il nostro esperto  
che saprà seguirti e consigliarti.



**Damiano Fontana**

Commerciale

tel. +39 340 0628803  
nolo.vi@gruppoemac.it