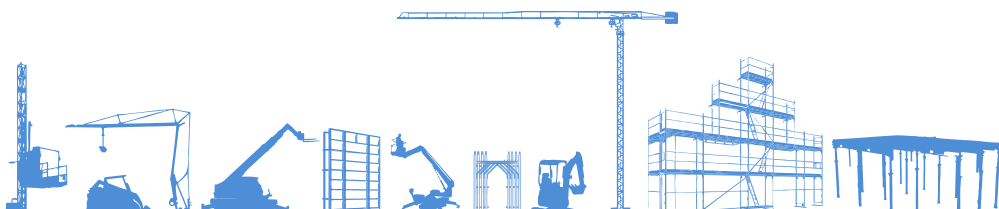


SCHEDA TECNICA



NOLEGGIO
www.gruppoemac.it



INSIEME PER DARVI IL MEGLIO

Non chiedere una macchina,
scegli un servizio che ti dia valore.

www.gruppoemac.it

SELF-ERECTING CRANE

**Specifications:**

- ▶ Max jib length: 21,00 m
- ▶ Capacity at max length: 0,60 t
- ▶ Max capacity: 1,60 t

WORKS FOR YOU.™

CONTENTS

CBR 21H-1.6 VARIANT

Inhalt · Contenu · Contenido · Indice

Page · Seite · Page · Página · Pagina:

Transportation · Transport · Transportation · Transportation · Trasporto	3
Load Diagram · Lastkurven · Courbes de charges · Curvas de cargas · Diagramma di portata	4
Mechanism · Antriebe · Mécanismes · Mecanismos · Meccanismi	5

KEY

Zeichenerklärung · Légende · Leyenda · Legenda



Hoisting · Heben · Levage · Elevación · Sollevamento



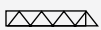
Trolleying · Katzfahren · Distribution · Distribución · Traslazione carrello



Slewing · Schwenken · Orientation · Orientació · Rotazione

H

Max. under hook height · Höchste Hakenhöhe · Hauteur maxi. sous crochet · Maxima altura bajo gancho · Altezza max. sotto gancio



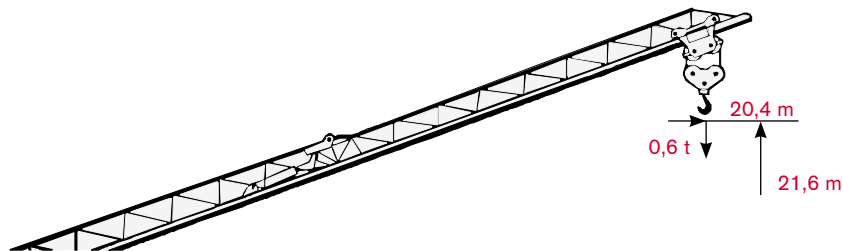
Jib · Ausleger · Flèche · Pluma · Braccio

LOAD DIAGRAM

CBR 21H-1.6 VARIANT

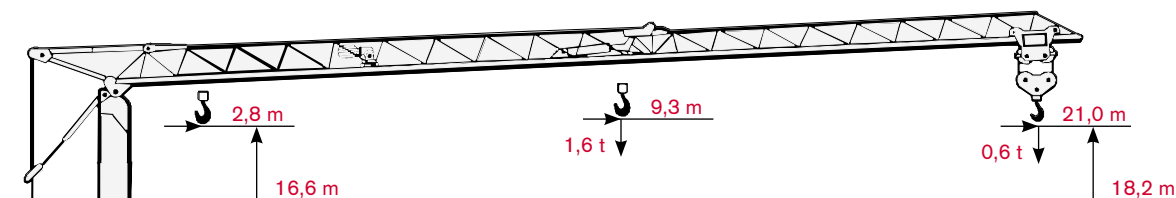
Lastkurven · Courbes de charges · Curvas de cargas · Diagramma di portata

Raised jib 15° · Auslegersteilstellung 15° · Flèche relevée à 15° ·
Pluma inclinada a 15° · Braccio impennato 15°



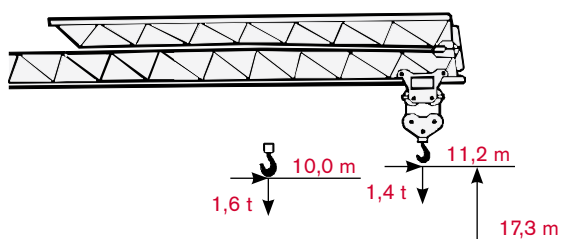
	2,8 m	4 m	6 m	8 m	10 m	12 m	14 m	16 m	18 m	20,4 m
0,6 t →	-	t 0,60	0,60	0,60	0,60	0,60	0,60	0,60	0,60	0,60

Maximum jib · Ausladung · Flèche étendu · Pluma extendida · Braccio massimo

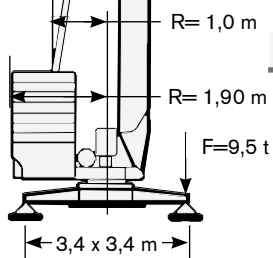


	2,8 m	4 m	6 m	8 m	10 m	12 m	14 m	16 m	18 m	20 m	21 m	
1,6 t →	9,30 m	t 1,60	1,60	1,60	1,60	1,48	1,18	0,98	0,83	0,73	0,64	0,60

Folded jib · Ausleger eingeklappt · Flèche repliée · Pluma cerrada · Braccio ripiegato






	2,8 m	4 m	6 m	10 m	11,2 m
1,6 t →	10,00 m	t 1,60	1,60	1,60	1,40



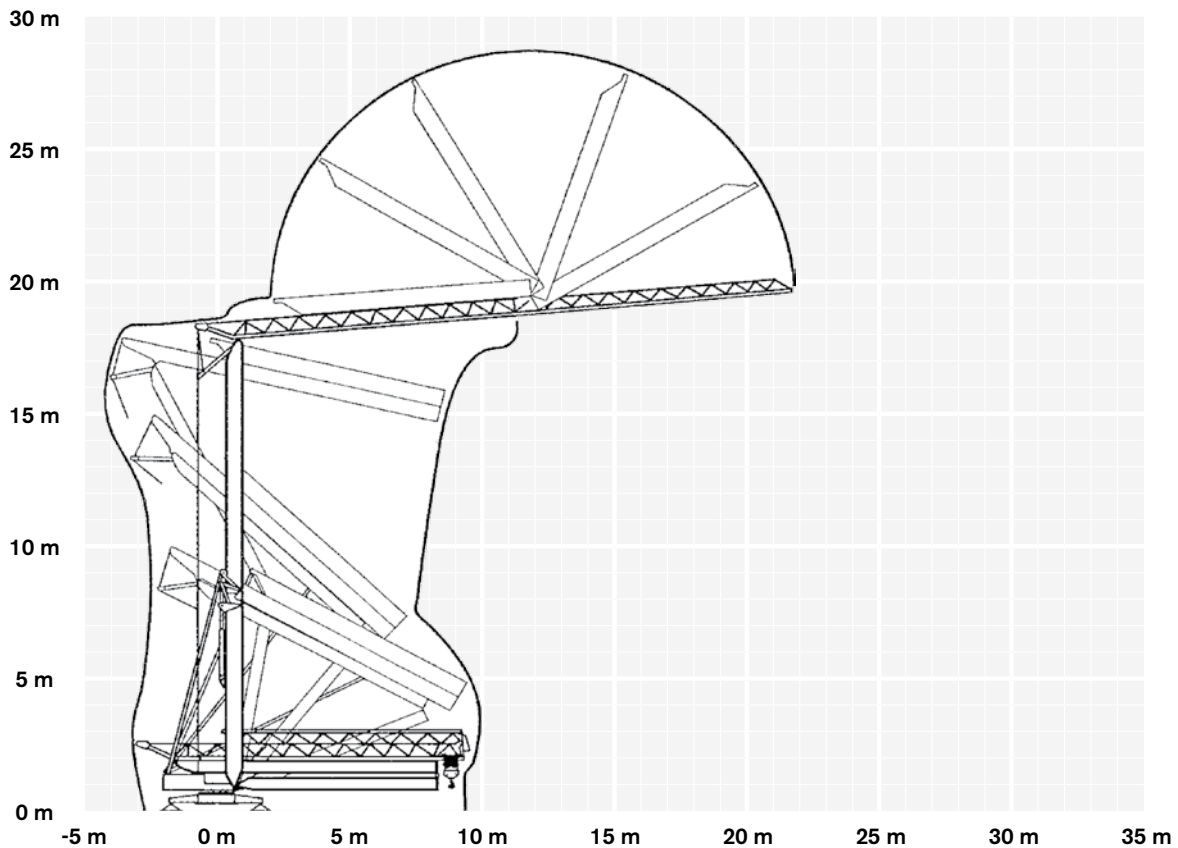
MECHANISMS

CBR 21H-1.6 VARIANT

Antriebe · Mécanismes · Mecanismos · Meccanismi

		3 kW - 230 V			6 kW - 230 V			10 kVA - 400 V			kW		
		m/min		kg	m/min		kg	m/min		kg			
		▲	▼		▲	▼		▲	▼				
Hoisting · Heben · Levage · Elevación · Sollevamento		4	4	1600	4	4	1600	4	4	1600	5,5		
		8	17	1600	17	17	1600	17	17	1600			
		20	36	600	36	36	600	36	36	700			
Trolleying · Katzfahren · Distribution · Distribución · Distribuzione		0 → 11 → 30			-	0 → 11 → 30			-	0 → 11 → 30			1,84
Slewing · Schwenken · Orientation · Orientación · Rotazione		0 → 0,2 → 0,9 tr/min · U/min · rpm									12 Nm		
Erection · Montage · Montage · Montaje · Montaggio											1,8		
Completion ballast · Gegenballast Beton · Lest d'appoint · Lastre de finalización · Zavorra di completamento											5810 kg		
Crane weight (Base ballast included) · Kranegewicht (inkl. Grundballast) · Poids de la grue (Lest de base incluse) · Peso della gru (L'astre de base inclusa) · Peso gru (Zavorra di base inclusa)											7400 kg		

Dimensions · Maße · Dimensioni · Dimensiones · Ingombri

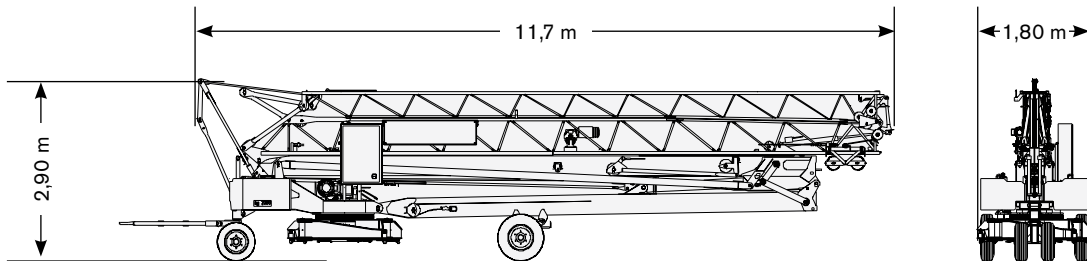
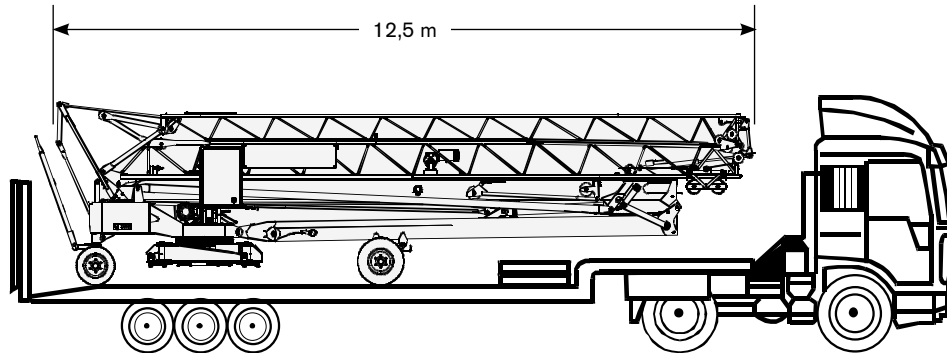


WORKS FOR YOU.™

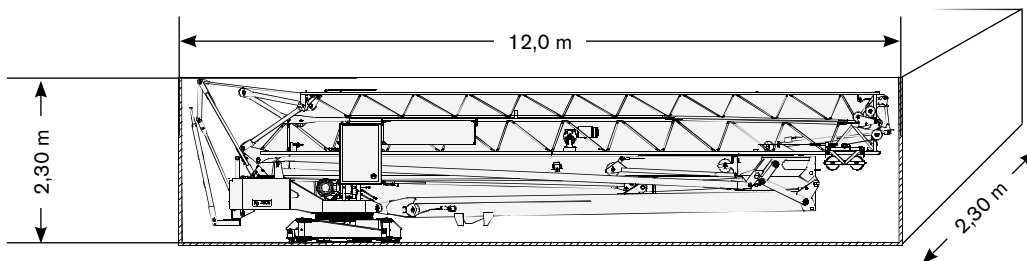
TRANSPORTATION

CBR 21H-1.6 VARIANT

Transport · Transport · Conducción · Trasporto



40 ft Open Top Container



Motions controlled by frequency converter · Frequenzrichter gesteuerte Bewegungen · Mouvements contrôlés par variateur · Movimientos controlados por variadores · Movimenti controllati da inverter

Full hydraulic erection · Vollhydraulische Montage · Montage hydraulique intégrale · Montaje hidráulico integral · Montaggio oleodinamico integrale

Trailerable with erection ballast · Verfahrbar mit Montage-Ballast · Transportable avec lest de montage · Transportable con lastre de montaje · Trasportabile con zavorra di montaggio

Hydraulic jib unfolding · Hydraulisch klappbar Ausleger · Repliage hydraulique de la flèche · Pluma con repliegue hidráulico · Braccio a ripiegamento oleodinamico

Galvanized tower and jib · Ausleger und Turm feuerverzinkt · Flèche et mât galvanisés · Torre y pluma cincadas en caliente · Zincatura a caldo torre e braccio