

# SCHEDA TECNICA



**NOLEGGIO**  
[www.gruppoemac.it](http://www.gruppoemac.it)

## SISTEMI DI PUNTELLAZIONE

**INSIEME PER DARVI IL MEGLIO**

Non chiedere una macchina,  
scegli un servizio che ti dia valore.

[www.gruppoemac.it](http://www.gruppoemac.it)

## SISTEMA DI PUNTELLAZIONE: ALU-UP2, PUNTELLAZIONE IN ALLUMINIO

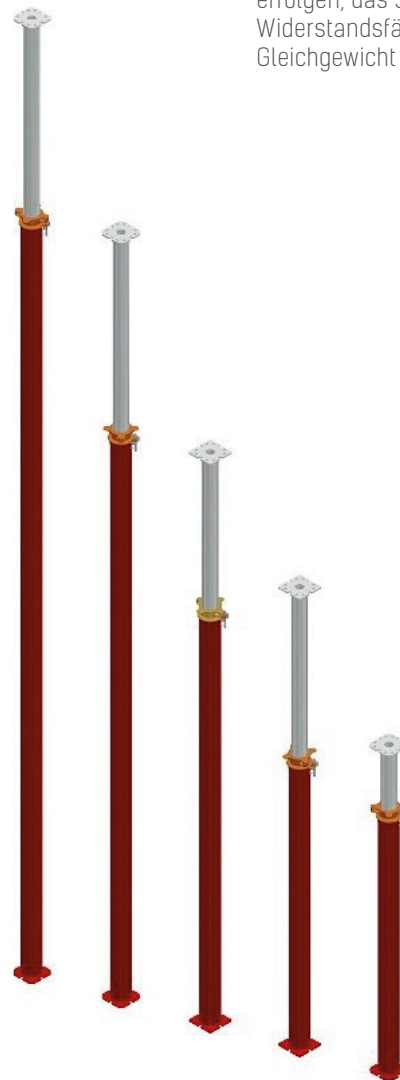
ALU-UP2, ALUMINIUM SHORING | ALU-UP2, ALUMINIUM STÜTZSYSTEM | ALU-UP2, АЛЮМИНИЙ СТОЙКАМ

Il puntello ALU-UP2, valida alternativa al sistema di puntellazione tradizionale, pesando la metà dei comuni puntelli in acciaio e offrendo il doppio della capacità di portata, permette di risparmiare nel numero di puntelli da fornire. Esso consente di arrivare ad altezze di 6 metri e superiori per mezzo di apposite prolunghe. La precisa regolazione del componente telescopico all'altezza desiderata avviene ruotando la ghiera. È possibile controventare i puntelli in alluminio ALU-UP2 tra loro con il traliccio di collegamento che garantisce stabilità, resistenza ed equilibrio.

The ALU-UP2 prop is a valid alternative for the traditional shoring system, as weighing half the standard steel shores and offering a double supporting capacity it enables to save on the number of shores to be supplied. It enables to reach heights of 6 meters and over through suitable extensions. The telescopic component can be accurately adjusted at the right height by rotating the ring nut. To brace the ALU-UP2 aluminum props together with the junction trestle provides stability, resistance and balance.

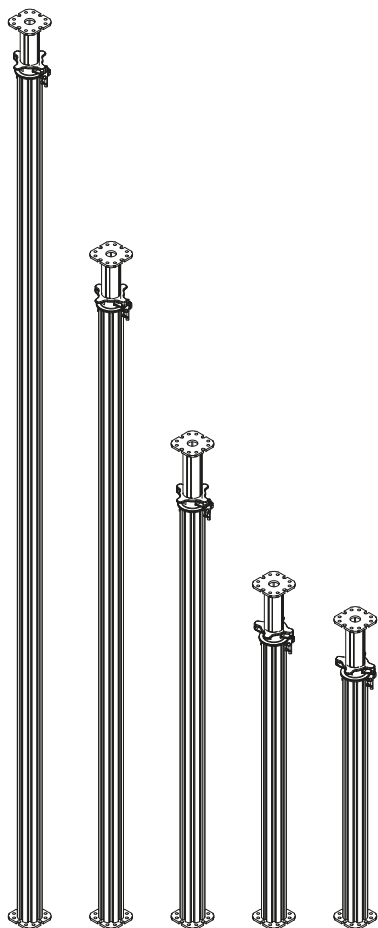
Die Stütze ALU-UP2 stellt eine wertvolle Alternative zum traditionellen Stützsystem dar. Sie wiegt etwa halb so viel wie die herkömmlichen Stahlstützen und bietet gleichzeitig doppelte Tragleistung bei zahlenmäßig kleinerem Umfang. Damit können durch den Einsatz von Verlängerungen Höhen von 6 Metern und mehr erreicht werden. Eine präzise Einstellung der Teleskopverlängerung in der gewünschten Höhe erfolgt durch Drehen der Nutmutter. Müssen die Aluminiumstützen ALU-UP2 miteinander verstrebt werden, kann dies über ein Verbindungsgitterwerk erfolgen, das Stabilität, Widerstandsfähigkeit und Gleichgewicht garantiert.

Стойка алю-ап2 является реальной альтернативой традиционным стойкам. Их использование позволяет экономить на общем количестве поставляемых стоек: стойки алю-ап весят вдвое меньше традиционных стальных и имеют вдвое большую грузоподъемность. Данные стойки позволяют работать на высоте в 6 метров и выше (при помощи соответствующих элементов наращивания). Фиксация телескопического элемента на желаемой высоте происходит при помощи зажимного кольца. Если есть необходимость укрепить стойки алю-ап2 между собой, это можно сделать при помощи рамы, которая обеспечивает устойчивость, прочность и равновесие.



## PUNTELLO IN ALLUMINIO ALU-UP2

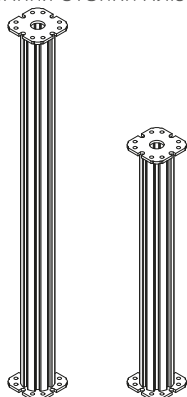
ALU-UP2 ALUMINIUM PROP  
ALU-UP2-ALUMINIUMSTÜTZE  
АлюМиниеВАя СТОЙКА Алю-АП



Mis. mm	Cod. N°	Peso kg
Mis	Cod. n°	Weight
Maße	Code Nr.	Gewicht kg
Размер	Код N°	Вес, кг
1500/2500	7162445	19,10
1780/3000	9168438	18,40
1970/3500	9168568	21,60
2780/4000	9168440	24,00
3780/5000	9168442	28,00
5050/6250	9168530	36,00

## PROLUNGA ALU-UP2

ALU-UP2 EXTENSION  
ALU-UP2-VERLÄNGERUNG  
ЭлеМент нАРАЩИВАНИЯ СТОЙКИ Алю-АП



Mis. mm	Cod. N°	Peso kg
Mis	Cod. n°	Weight
Maße	Code Nr.	Gewicht kg
Размер	Код N°	Вес, кг
1000	9168445	5,60
1500	9168505	7,60

## PUNTELLO ALU-UP2

PROP ALU-UP2  
ALU-UP2 STÜTZE  
СТОЕК ALU-UP2



Estensione mm Extension Höhe Юций	ALU-UP2 2500	ALU-UP2 3000	ALU-UP2 3500	ALU-UP2 4000	ALU-UP2 5000	ALU-UP2 6250
1500	75,00					
1600	72,50					
1700	70,00	75,00				
1800	67,50	73,50				
1900	65,00	71,90				
2000	62,50	70,40	98,00			
2100	60,00	68,90	95,00			
2200	57,50	67,40	94,00			
2300	55,00	65,80	92,00			
2400	52,50	64,30	90,00			
2500	50,00	62,80	88,00			
2600		61,20	84,00			
2700		59,70	80,00			
2800		58,20	75,00	77,20		
2900		56,60	72,00	73,80		
3000		55,00	68,00	70,30		
3100			64,00	66,90		
3200			60,00	63,50		
3300			56,00	60,00		
3400			52,00	56,60		
3500			48,00	53,20		
3600				49,70		
3700				46,30		
3800				42,90	44,50	
3900				39,40	43,50	
4000				36,00	42,60	
4100					41,60	
4200					40,70	
4300					39,70	
4400					38,70	
4500					37,80	
4600					36,80	
4700					35,90	
4800					34,90	
4900					33,90	
5000					32,90	
5050						41,00
5150						40,00
5250						38,10
5350						36,30
5450						34,40
5550						32,50
5650						30,70
5750						29,10
5850						27,50
5950						26,00
6050						24,80
6150						23,60
6250						22,40

**I COEFFICIENTI DI PORTATA SONO ESPRESSI IN kN**  
THE CAPACITY COEFFICIENTS ARE IN kN  
DIE TRAGFAKTOREN SIND IN kN AUSGEDRUKT  
несущая способность выражена в Килоньютонах (кН)

**PORTATE PUNTELLI ALU-UP2 CON  
PROLUNGHE DA 1,0m E 1.5m**

ALU-UP2 PROPS LOAD CAPACITY  
WITH 1.0m & 1.5m EXTENSIONS  
BELASTBARKEIT ALU-UP2 STÜTZEN MIT  
VERLÄNGERUNGEN VON 1.0 m UND 1.5 m K  
ГРУЗОПОДЪЕМНОСТИ СТОЕК ALU-UP2 С  
УДЛИНИТЕЛЯМИ ОТ 1 m ДО 1,5 m

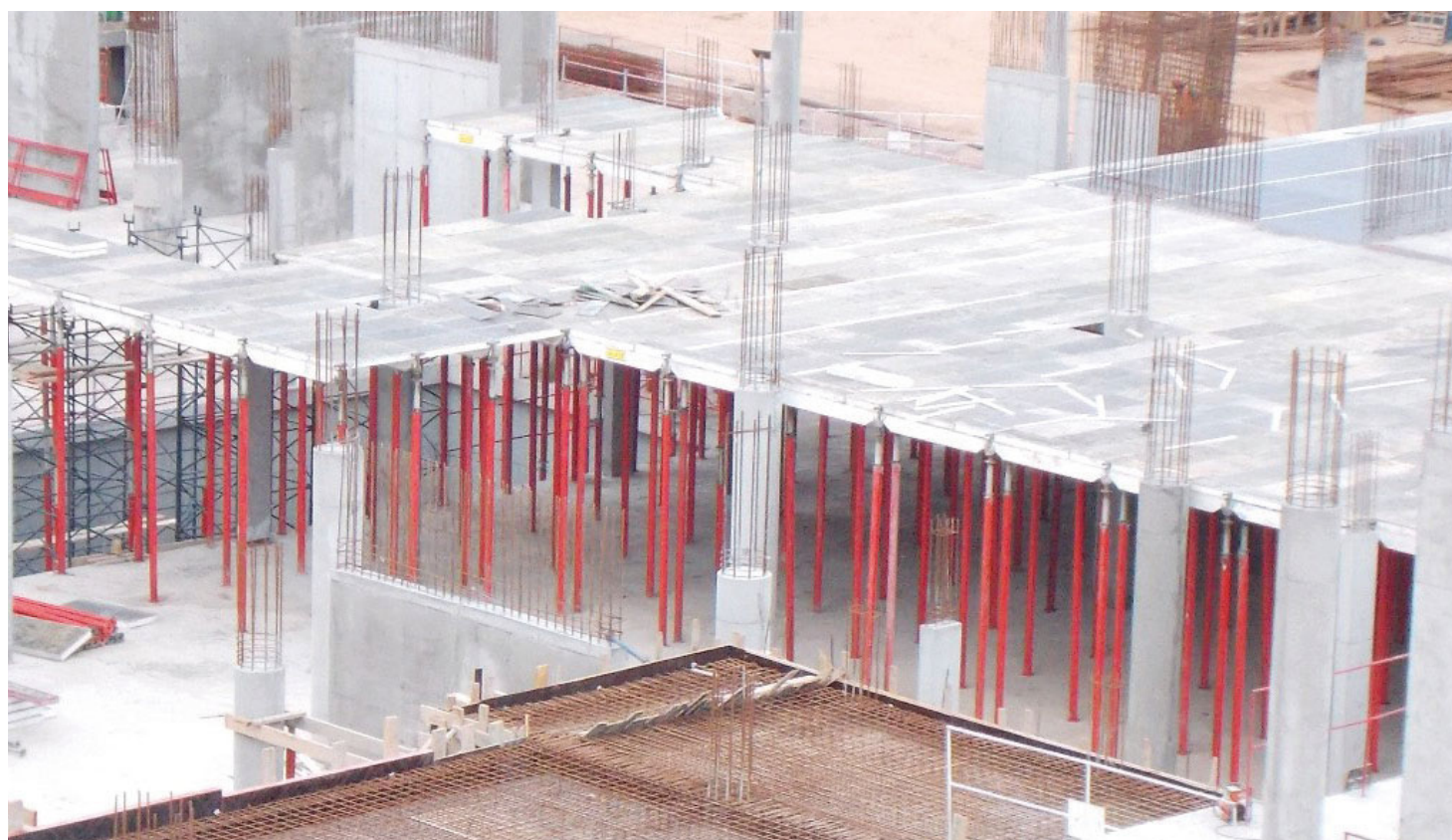


Estensione mm Extension Höhe Ющий	ALU-UP2 3 m+1 m	ALU-UP2 3 m+1,5 m	ALU-UP2 4 m+1 m	ALU-UP2 4 m+1,5 m	ALU-UP2 5 m+1 m	ALU-UP2 5 m+1,5 m
2780	75,00					
2800	73,50					
2900	72,50					
3000	69,00					
3100	65,00					
3200	62,00					
3300	59,00	44,50				
3400	55,00	43,50				
3500	52,00	42,60				
3600	48,00	41,60				
3700	45,00	40,70				
3800	41,50	39,70	43,50			
3900	38,50	38,70	43,00			
4000	35,00	37,00	41,60			
4100		35,60	40,50			
4200		34,00	39,50			
4300		32,60	38,70	40,00		
4400		31,20	37,50	38,70		
4500		30,00	36,00	37,90		
4600			35,00	37,00		
4700			34,00	36,50		
4800			33,00	35,50	40,00	
4900			32,00	34,00	38,70	
5000			31,00	33,00	37,90	
5100				31,50	37,00	
5200				30,00	36,50	
5300				29,00	35,50	35,00
5400				27,50	34,00	33,50
5500				26,00	33,00	32,00
5600					31,50	31,00
5700					30,00	30,00
5800					29,00	28,50
5900					27,50	27,00
6000					26,00	26,00
6100						25,00
6200						24,00
6300						23,00
6400						22,00
6500						21,00

**I COEFFICIENTI DI PORTATA SONO ESPRESSI IN KN**  
THE CAPACITY COEFFICIENTS ARE IN KN  
DIE TRAGFAKTOREN SIND IN KN AUSGEDRUKT  
несущая способность выражена в Килоньютонах (Кн)











## TRALICCIO DI COLLEGAMENTO PUNTELLI ALU-UP2

ALU-AP2 JUNCTION TRESTLE

VERBINDUNGSGITTER FÜR ALU-UP2-STÜTZEN

СОЕДИНИТЕЛЬНАЯ РАМА ЖЕСТКОСТИ ДЛЯ СТОЕК АЛЮ-АП2

Il traliccio di collegamento, di varie dimensioni, consente di unire tra loro i puntelli ALU-UP2, quando le esigenze di portata e di altezza lo richiedono.

Il traliccio permette di creare una struttura continua di puntelli o creare un sistema di collegamento a torri, capace di sostenere solette o quant'altro di notevoli dimensioni. Il sistema consente un notevole risparmio di puntelli ad alta portata o di altri sistemi tradizionali.

The junction trestle, in different sizes, permits to join ALU-UP2 props, when it's required by load and height needs require it.

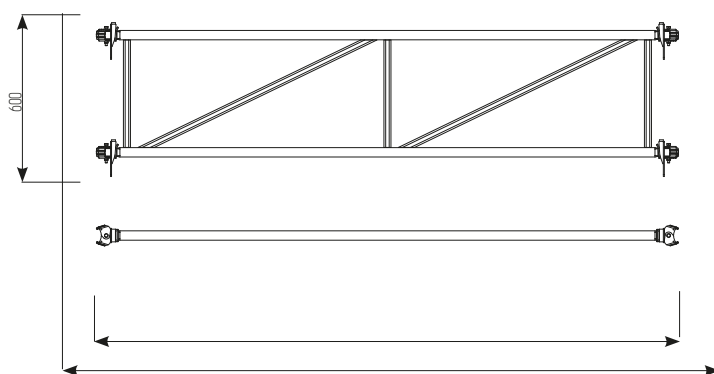
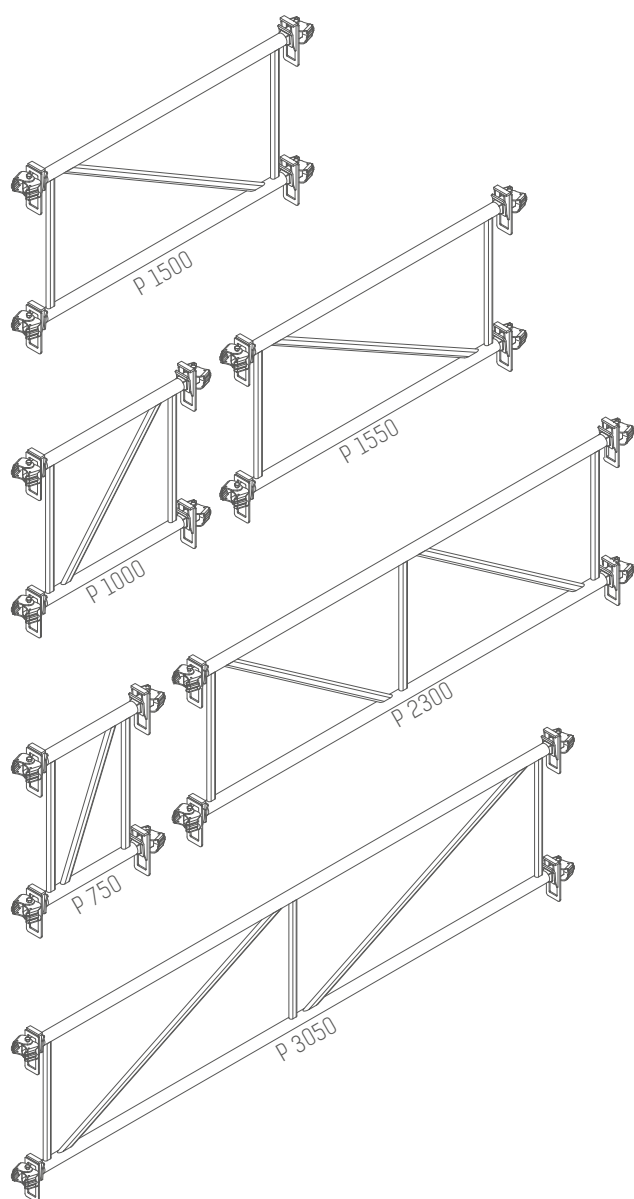
The trestle permits to create a continuous structure of props or to create a tower connecting system, able to support slab or anything else with a considerable size. The system permits a substantial saving of high capacity props or of other traditional systems.

Das Verbindungselement mit seinen verschiedenen Abmessungen vereint die Baustützen ALU UP2 miteinander, wenn dies aus Gründen der Tragfähigkeit und der Höhe erforderlich ist.

Mit dem Verbindungselement wird ein Verbindungssystem aus Türmen geschaffen, das Deckenplatten und andere Lasten mit beträchtlichen Ausmaßen tragen kann. Mit diesem System lassen sich hoch tragfähige Stützen oder herkömmliche Systeme einsparen.

Благодаря наличию соединительных рам жесткости различных размеров, стойки алю-ап2 можно соединять между собой, в случае, когда это необходимо с точки зрения нагрузки и высоты.

Использование решетки позволяет смонтировать единую конструкцию из стоек или же башенную конструкцию, которая может нести плиту перекрытия или что-либо иное значительных размеров. Подобная система позволяет значительно экономить на стойках высокой грузоподъемности или других традиционных системах.



L (lunghezza traliccio / junction trestle length / Gitterträgerlänge)

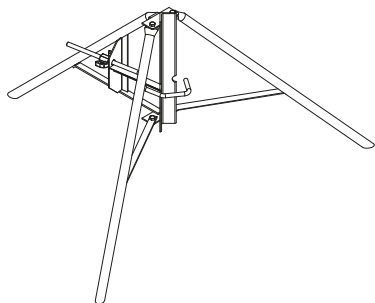
P (passo puntelli / prop spacing / Stützenabstand)

P mm	L mm	Cod. N°	Peso kg
P mm	L mm	Cod. n°	Weight
P mm	L mm	Code Nr.	Gewicht kg
P mm	L mm	Код N°	Вес, кг
750	580	9168801/C	9,00
1000	830	9168802/C	11,10
1250	1080	9168803/C	14,20
1500	1330	9168804/C	16,00
1550	1380	9168805/C	15,90
2300	2130	9168806/C	22,00
3050	2880	9168807/C	22,40



### TREPIEDE UNIVERSALE

UNIVERSAL TRIPOD  
STÜTZENDREIFUSS  
ТрЕнОгА УниВЕРСАльнАя



**Cod. N°**

**Peso kg**

Cod. n°

Weight

Code Nr.

Gewicht kg

Код N°

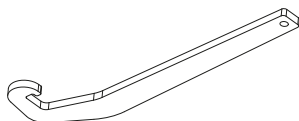
Вес, кг

8168789

12,40

### CHIAVE PER GHIERA PUNTELLO ALU-UP2

KEY FOR ALU UP RING  
SCHLÜSSEL FÜR ALU UP STÜTZERING  
Ключ Для зАЖиМноГо КОльЦА СТОйКи Алю АП



**Cod. N°**

**Peso kg**

Cod. n°

Weight

Code Nr.

Gewicht kg

Код N°

Вес, кг

9168497

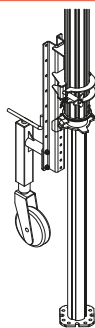
1,90

### STAFFA PER RUOTINO SINGOLO

ADATTO PER SPOSTAMENTO TORRI SINGOLE  
BRACKET FOR SINGLE WHEEL, SUITABLE FOR  
MOVING OF SINGLE TOWERS

BÜGEL FÜR EINZELROLLE, DAS PASST ZU  
EINZELTURM VERLEGUNG

КРОнШТейн Для ФикСАции КОлеса,  
неОБХОДИМОГО Для Перемещения Одиночных  
БАШенных КОНСТРУКций



**Cod. N°**

**Peso kg**

Cod. n°

Weight

Code Nr.

Gewicht kg

Код N°

Вес, кг

9168496

21,00



## SISTEMA DI PUNTELLAZIONE IN ACCIAIO | STEEL SHORING

STAHL STÜTZSYSTEM | СТАЛЬ СТОЙКАМ

Puntelli alta portata in acciaio verniciato, zincato a caldo, zincato freddo.

High capacity props in steel, painted, cold and hot galvanized.

Stahlstützen mit höher tragkraft feuer verzinkt oder verzinkt

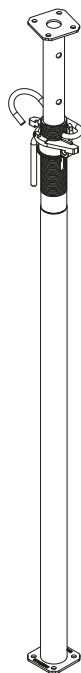
Стойки высокой грузоподъемности стальные, окрашенные, горячего цинкования, холодного цинкования





## PUNTELLI UNI EN 1065 CLASSE E

PROPS UNI EN 1065 CLASS E  
STÜTZEN UNI EN 1065 KLASSE E  
СТОЙКИ UNI EN 1065 КЛАСС E



**LEGENDA:**  
**C: Zincato freddo**, Cold galvanized, Kaltverzinkt, Холодного Цинкования  
**V: Verniciato**, Painted, Lackiert, Окрашенные  
**Z: Zincato caldo**, Hot galvanized, Feuerverzinkt, Горячего Цинкования

Mis. mm	Cod. N°	Peso kg
Mis	Cod. n°	Weight
Maße	Code Nr.	Gewicht kg
Размер	Код N°	Вес, кг
1750 / 3000	8168957V	18,50
	8168957Z	
	8168957C	
2000 / 3500	8169012V	30,00
	8169009Z	
	8169009C	
2300 / 4000	8169009V	38,00
	8169246Z	
	8169246C	
2800 / 4500	8169027V	34,00
	8169027Z	
	8169027C	
3000 / 5000	8169028V	40,00
	8169028Z	
	8169028C	
3200 / 5500	8169010V	44,00
	8169010Z	
	8169010C	

Estens. mm	EN 30 FE	EN 35 FE	EN 40 FE	EN 45 FE	EN 50 FE	EN 55 FE
Extension						
Höhe						
Ющий						
1600						
1700	32,00					
1800	32,00					
1900	32,00					
2000	32,00	40,60				
2100	32,00	40,60				
2200	32,00	40,60				
2300	32,00	40,60				
2400	32,00	40,60	34,10			
2500	32,00	40,60	34,10			
2600	31,00	40,60	34,10			
2700	32,00	40,60	34,10			
2800	31,60	40,60	34,10	34,10		
2900	31,30	40,60	34,10	34,10		
3000	30,90	40,60	34,10	34,10	43,20	
3100		40,60	34,10	34,10	43,20	
3200		38,80	34,10	34,10	43,20	43,20
3300		36,50	34,10	34,10	43,20	43,20
3400		34,00	34,10	34,10	43,20	43,20
3500		31,80	34,10	34,10	43,20	43,20
3600			34,10	34,10	43,20	43,20
3700			33,70	34,10	43,20	43,20
3800			33,30	34,10	43,20	43,20
3900			32,90	34,10	43,20	43,20
4000			32,50	34,10	43,20	43,20
4100				34,10	43,10	43,20
4200				33,40	43,00	43,20
4300				32,70	42,90	42,30
4400				32,00	42,90	41,30
4500				31,20	42,80	40,40
4600					40,50	39,50
4700					38,20	38,60
4800					36,00	37,70
4900					33,50	36,80
5000					31,20	35,80
5100						35,00
5200						34,00
5300						33,10
5400						32,00
5500						31,20

**I COEFFICIENTI DI PORTATA SONO ESPRESSI IN kN**  
 THE CAPACITY COEFFICIENTS ARE IN kN  
 DIE TRAGFAKTOREN SIND IN kN AUSGEDRUKT  
 НЕСУЩАЯ СПОСОБНОСТЬ ВЫРАЖЕНА В КилоНьютонах (кН)



# SISTEMA DI PUNTELLAZIONE IN ACCIAIO | STEEL SHORING

STAHL STÜTZSYSTEM | СТАЛЬ СТОЙКАМ

## PUNTELLI UNI EN 1065 CLASSE D

PROPS UNI EN 1065 CLASS D  
STÜTZEN UNI EN 1065 KLASSE D  
СТОЙКИ UNI EN 1065 КЛАСС D



**LEGENDA:**  
C: **Zincato freddo**, Cold galvanized, Kaltverzinkt, Холодного Цинкования  
V: **Verniciato**, Painted, Lackiert, Окрашенные  
Z: **Zincato caldo**, Hot galvanized, Feuerverzinkt, Горячего Цинкования

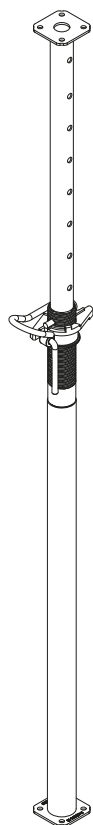
Mis. mm	Cod. N°	Peso kg
Mis	Cod. n°	Weight
Maße	Code Nr.	Gewicht kg
Размер	Код N°	Вес, кг
1750 - 3000	8168846V	18,90
	8168846Z	
	8168846C	
2100 - 3500	8168847V	19,80
	8168847Z	
	8168847C	
2400 - 4000	8168848V	22,20
	8168848Z	
	8168848C	
2800 - 4500	8168849V	24,20
	8168849Z	
	8168849C	
2900 - 5000	8169011V	34,58
	8169011Z	
	8169011C	
3200 - 5500	8169320V	40,49
	8169320Z	
	8169320C	

**I COEFFICIENTI DI PORTATA SONO ESPRESSI IN KN**  
THE CAPACITY COEFFICIENTS ARE IN KN  
DIE TRAGFAKTOREN SIND IN KN AUSGEDRUKT  
несущая СПОСОБНОСТЬ) ВыРАЖЕНА В КилОньютОНАх (KN)

Estens. mm	EN 30 FE	EN 35 FE	EN 40 FE	EN 45 FE	EN 50 FE	EN 55 FE
Extension						
Höhe						
Ющий						
1600						
1700	32,00					
1800	32,00					
1900	32,00					
2000	32,00	32,00				
2100	32,00	32,00				
2200	32,00	32,00	32,00			
2300	32,00	32,00	32,00			
2400	32,00	32,00	32,00			
2500	31,60	32,00	32,00			
2600	31,20	32,00	32,00	40,60		
2700	30,80	32,00	32,00	40,60		
2800	28,20	32,00	32,00	40,60	40,60	
2900	26,90	31,00	32,00	40,60	40,60	
3000	27,00	30,00	32,00	40,60	40,60	
3100		30,60	32,00	40,60	40,60	
3200		28,60	32,00	40,60	40,60	40,60
3300		27,60	32,00	40,60	40,60	39,80
3400		26,50	32,00	40,00	40,60	39,00
3500		25,00	32,00	39,40	40,60	38,20
3600			31,50	38,80	39,40	37,40
3700			30,00	38,10	38,30	36,60
3800			27,50	35,90	37,00	35,30
3900			23,50	33,50	36,00	33,90
4000			20,60	31,30	34,80	32,60
4100				29,00	33,00	31,20
4200				27,10	31,00	29,80
4300				25,10	29,00	28,50
4400				23,15	21,10	27,65
4500				21,20	25,20	26,80
4600					24,30	26,00
4700					23,40	25,10
4800					22,50	24,30
4900					21,60	23,40
5000					20,70	23,00
5100						22,50
5200						22,00
5300						21,60
5400						21,15
5500						20,70

## PUNTELLI UNI EN 1065 CLASSE B

PROPS UNI EN 1065 CLASS B  
STÜTZEN UNI EN 1065 KLASSE B  
СТОЙКИ UNI EN 1065 КЛАСС В



**LEGENDA:**  
**C: Zincato freddo**, Cold galvanized, Kaltverzinkt, Холодного Цинкования  
**V: Verniciato**, Painted, Lackiert, Окрашенные  
**Z: Zincato caldo**, Hot galvanized, Feuerverzinkt, Горячего Цинкования

Mis. mm	Cod. N°	Peso kg
Mis	Cod. n°	Weight
Maße	Code Nr.	Gewicht kg
Размер	Код N°	Вес, кг
1500-2500	8168770/C	17,90
	8168770/V	
	8168770/Z	
1700-3000	8168771/V	18,80
	8168771/Z	
	8168771/C	
2100-3500	8168772/V	20,00
	8168772/Z	
	8168772/C	
2200-4000	8168773/V	22,20
	8168773/Z	
	8168773/C	
2500-4500	8168774/C	24,20
	8168774/Z	
	8168774/V	

Estens. mm ENB 25 FE ENB 30 FE ENB 35 FE ENB 40 FE ENB 45 FE

Extension  
Höhe  
Ющий

1500	32,00				
1600	31,40				
1700	30,80	32,00			
1800	30,20	31,30			
1900	29,60	30,60			
2000	28,30	29,90			
2100	27,10	29,20	32,00		
2200	25,90	27,60	30,00	36,20	
2300	24,80	26,10	28,00	35,70	
2400	22,90	24,50	26,00	33,80	
2500	21,00	23,50	24,80	31,90	40,50
2600		22,40	23,60	29,00	37,50
2700		21,30	22,40	28,00	34,60
2800		19,50	21,10	25,20	31,60
2900		17,60	19,90	23,90	28,70
3000		15,80	18,70	22,60	25,70
3100			17,50	21,30	24,30
3200			16,30	20,00	22,90
3300			15,10	18,80	21,60
3400			13,90	17,60	20,20
3500			12,70	16,40	18,90
3600				15,20	17,70
3700				14,00	16,60
3800				12,80	15,60
3900				11,70	14,50
4000				10,50	13,50
4100					13,10
4200					12,20
4300					11,30
4400					10,40
4500					9,30

**I COEFFICIENTI DI PORTATA SONO ESPRESSI IN kN**  
 THE CAPACITY COEFFICIENTS ARE IN kN  
 DIE TRAGFAKTOREN SIND IN kN AUSGEDRUKT  
 несутщая СПОСОБНОСТЬ) ВыРАЖЕНА В КилоньюТОНАх (kN)



## TRALICCIO DI COLLEGAMENTO PUNTELLI IN ACCIAIO | STEEL PROPS JUNCTION TRESTLE

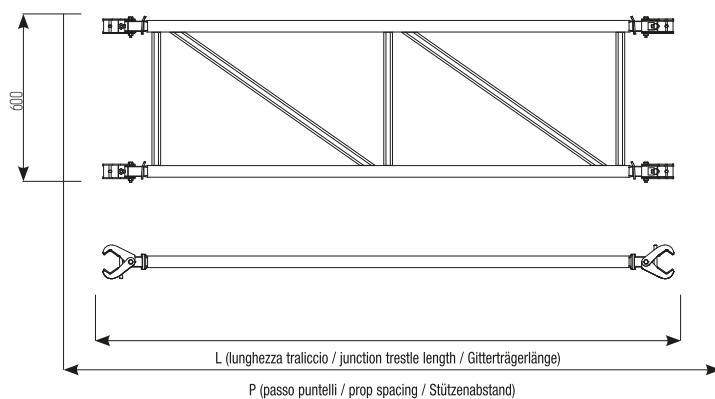
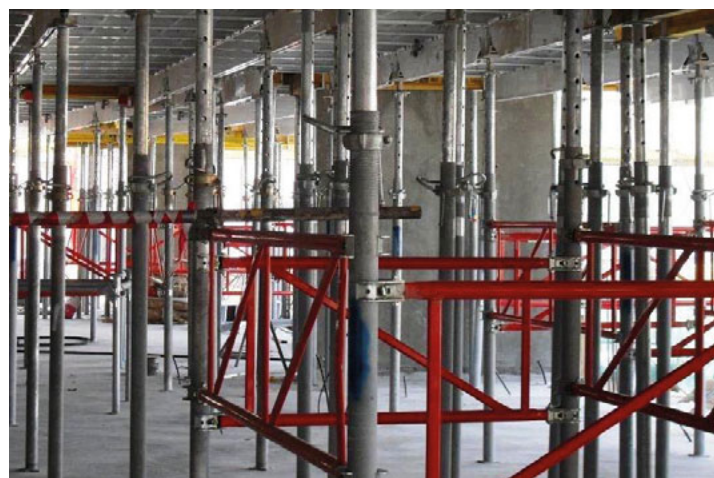
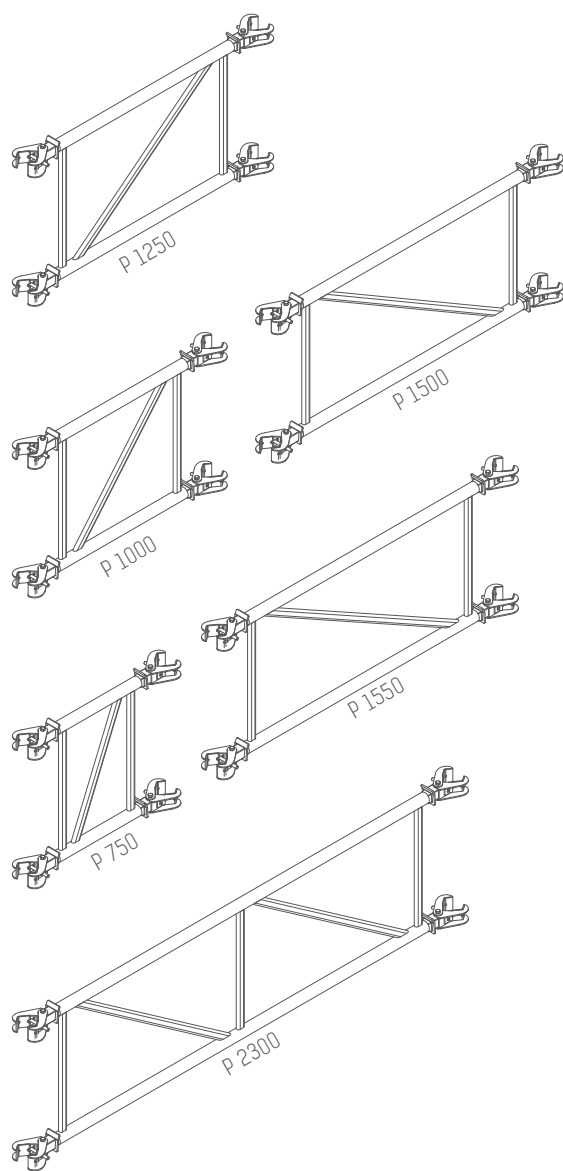
VERBINDUNGSGITTER FÜR STAHL STÜTZEN | СОЕДИНИТЕЛЬНАЯ РАМА ЖЕСТКОСТИ СТАЛЬ СТОЙКИ

Il traliccio di collegamento, di varie dimensioni, consente di unire tra loro i puntelli in acciaio, quando le esigenze di portata lo richiedono.

The junction trestle, in different sizes, permits to join steel props, when it's required by load needs.

Das Verbindungselement mit seinen verschiedenen Abmessungen vereint die stahlstützen miteinander, wenn dies aus Gründen der Tragfähigkeit erforderlich ist.

Благодаря наличию соединительных рам жесткости различных размеров, сталь стойки можно соединять между собой, в случае, когда это необходимо с точки зрения нагрузки и высоты.



P mm	L mm	Cod. N°	Peso kg
P mm	L mm	Cod. n°	Weight
P mm	L mm	Code Nr.	Gewicht kg
P mm	L mm	Код N°	Вес, кг
750	580	8169401/C	10,00
1000	830	8169402/C	11,50
1250	1080	8169403/C	13,00
1500	1330	8169404/C	14,00
1550	1380	8169405/C	14,50
2300	2130	8169406/C	20,00



# FASI DI MONTAGGIO | PHASES OF ASSEMBLY

## PHASEN DER MONTAGE | ФАЗЫ В СБОРЕ





## COMPENSAZIONE PERIMETRALE

PERIMETRIC SHIMMING  
UMFANGSAUSGLEICH  
ЗАКРЫТИЕ ПО ПЕРИМЕТРУ

Per coprire i vuoti creati lungo il perimetro del muro si utilizzano compensazioni in legno sostenute da elementi Faresin ALUFORT: testa fissa, testa combinata, staffa per testa cadente.

To cover the gaps created along the wall perimeter, you can use wooden shims supported by ALUFORT Faresin elements: fixed head, combined head, stirrup for drophhead.

Zur Abdeckung der Leerstellen im Mauerumfang werden Holzausgleichelemente eingesetzt, die von ALUFORT-Elementen von Faresin getragen werden, wie feste Kopfstücke, kombinierte Kopfstücke und Bügel für fallende Kopfstücke.

Для закрытия пустот, образующихся по периметру стены, используются компенсационные деревянные элементы, опирающиеся на элементы Фарезин алюфорт: фиксированную головку, комбинированную головку, скобу для падающей головки.



## CORONAMENTO PILASTRO

COLUMN CROWNING  
PFEILERKRONE  
ВЕРХНЯЯ ЧАСТЬ ПЕРЕКРЫТИЯ

A coronamento dei pilastri interni si utilizzano elementi in legno sostenuti da profili di compenso lunghi al massimo 1500 mm.

Wooden elements supported by shim sections with max. length 1500 mm are used for the inner column crowning.

Als Krone für innere Pfeiler werden Holzelemente eingesetzt, die von Ausgleichprofilen mit einer max. Länge von 1500 mm getragen werden.

Верхняя часть перекрытия состоит из деревянных панелей, уложенных на поперечные поддерживающие профили, максимальная длина которых составляет 1500 mm.



# SOLUZIONE PER TRAVE RIBASSATA ALUFORT | AUFORT DOWNSTAND BEAM SOLUTION

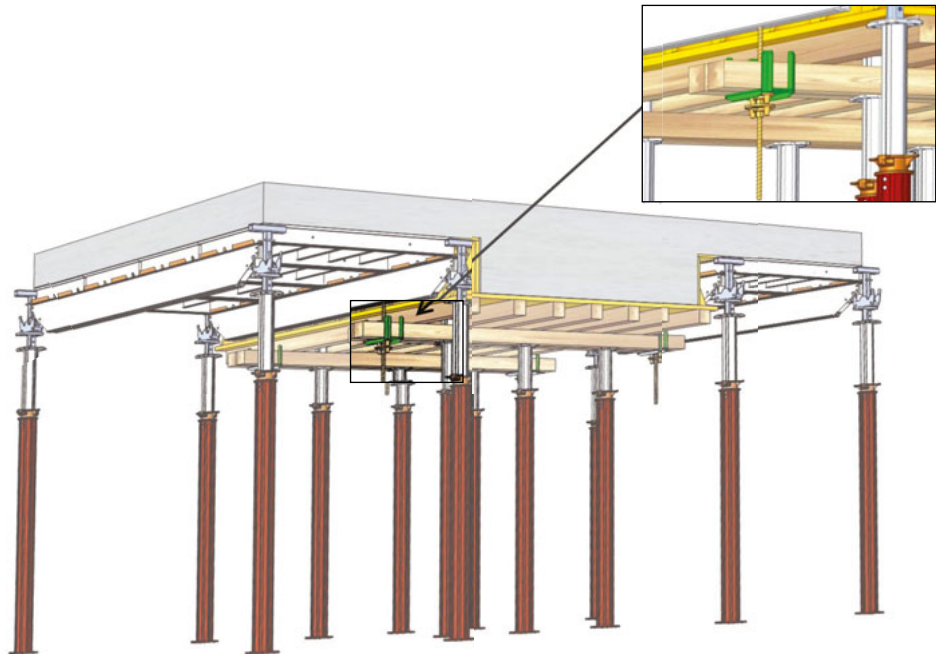
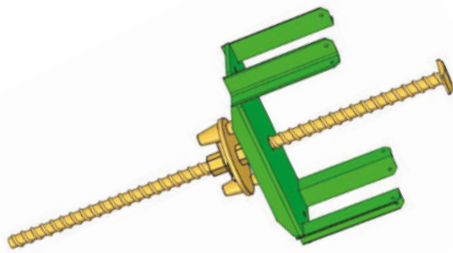
LÖSUNG FÜR ALUFORT UNTERZUG | КОМПЕНСИРУЮЩИЙ

## SOLUZIONE PER TRAVE RIBASSATA ALUFORT

AUFORT DOWNSTAND BEAM SOLUTION

LÖSUNG FÜR ALUFORT UNTERZUG

РЕШЕНИЕ НИЖНИЙ ЛУЧ ALUFORT



**Cod. N°**

Cod. n°

Code Nr.

Код N°

9168549/C

**Peso kg**

Weight

Gewicht kg

Вес, кг

5,80

## TRAVE COMPOSITA

NEW COMPOSITE BEAM

NEUE VERBUNDTRÄGER

СОСТАВНОЙ БАЛКИ

**Mis. mm**

Mis

Maße

Размер

200x2400

200x3600

**Cod. N°**

Cod. n°

Code Nr.

Код N°

9168575

9168576

**Peso kg**

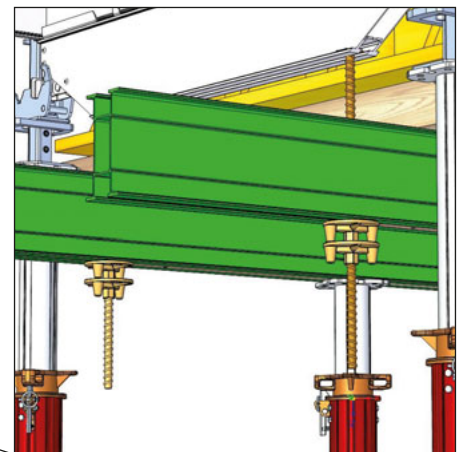
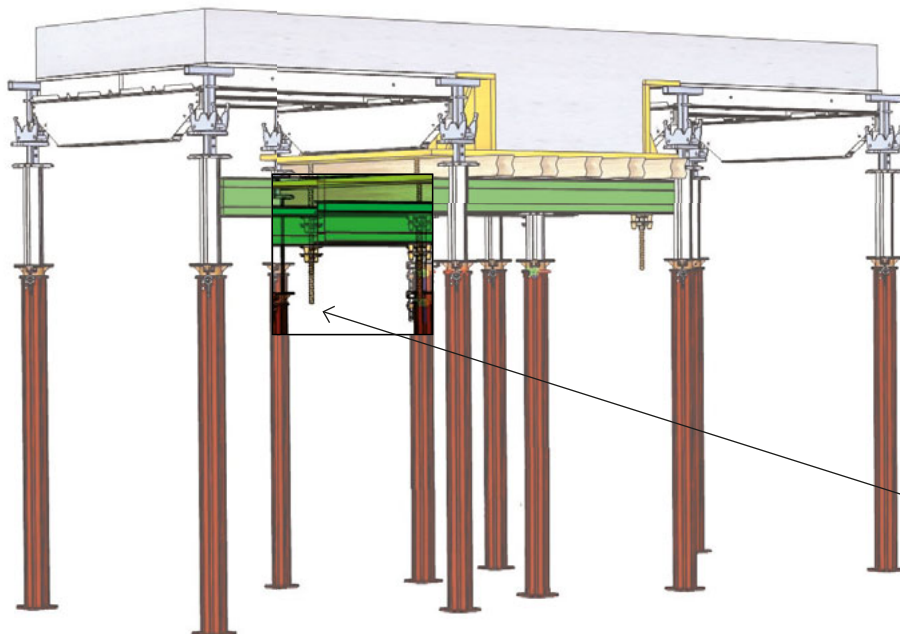
Weight

Gewicht kg

Вес, кг

16,90

27,10





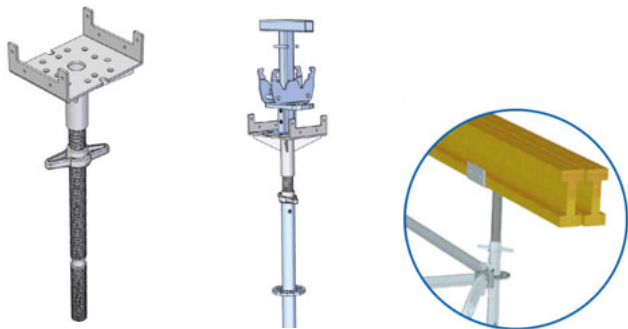
## TORRE DI SOSTEGNO PER ALUFORT CON PONTEGGIO MULTIDIREZIONALE

BEARING TOWER FOR ALUFORT WITH MULTIDIRECTIONAL SYSTEM

TRAGGERÜST TURM FÜR ALUFORT

ОПОРНЫЕ БАШНИ ДЛЯ ALUFORT С МНОГОНАПРАВЛЕННЫЕ ЛЕСА

BASSETTA AD "U" REGOLABILE CON ALLOGGIAMENTO TESTA CADENTE | U JACK  
U KOPFSPINDEL FÜR FALLKOPF | U-ОБРАЗНОЕ ПАДАЮЩАЯ ГОЛОВА



**Altezza mm**

Height

Höhe

Высота

750

**Cod. N°**

Cod. n°

Code Nr.

Код N°

MU8169311

**Peso kg**

Weight

Gewicht kg

Вес, кг

6,50

