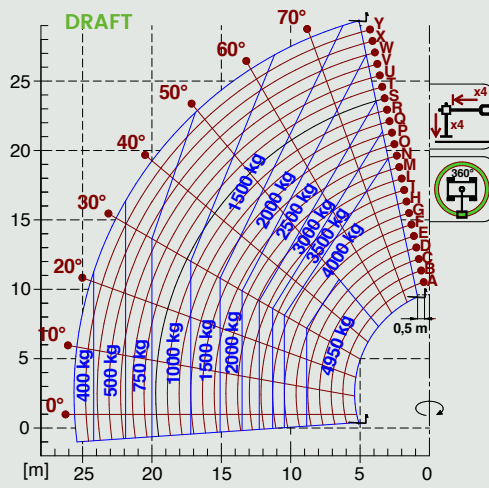
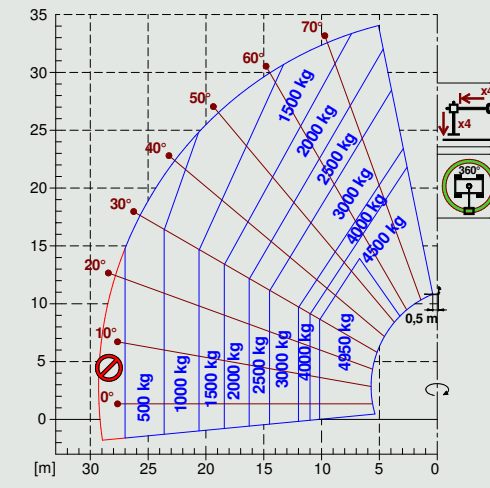


Load Chart

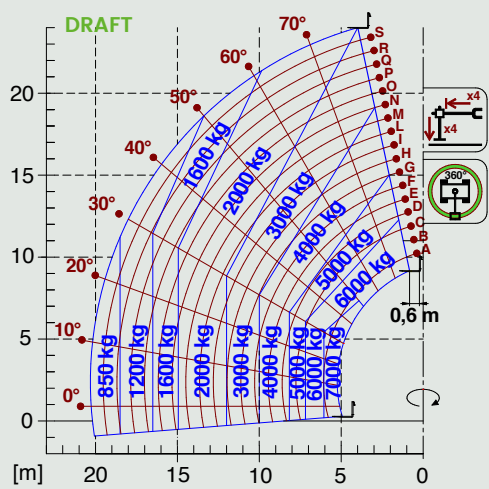
ROTO 50.30 S-Plus



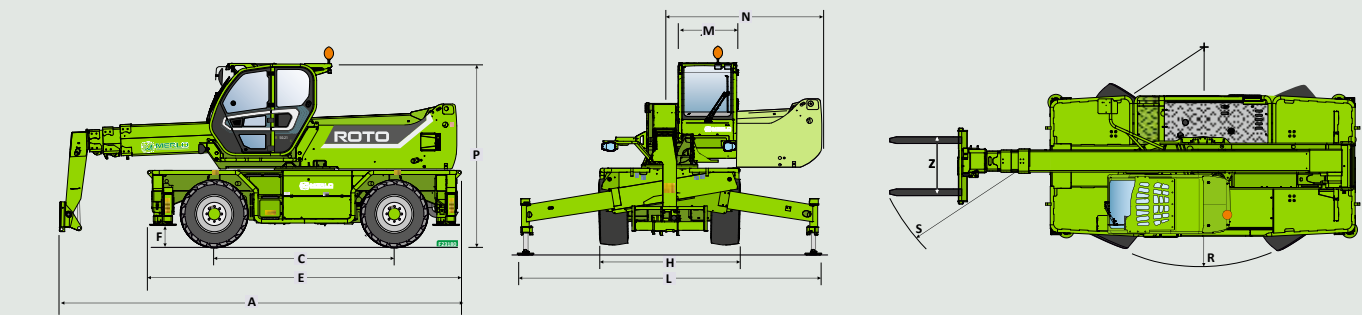
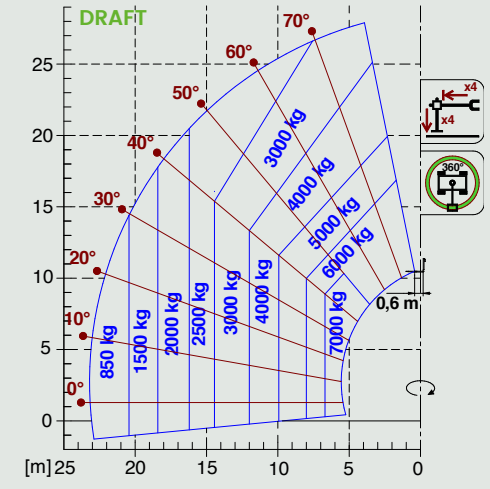
ROTO 50.35 S-Plus



ROTO 70.24 S-Plus



ROTO 70.28 S-Plus



Dimensioni		A	C	E	F	H	L	M	N	P	R	S	Z
ROTO 50.30	mm	7560	3140	5550	380	2490	5300	1010	3000	3140	4500	6770	850
ROTO 50.35	mm	8590	3750	6910	315	2490	6320	1010	3690	3330	4840	7130	850
ROTO 70.24	mm	7430	3140	5550	380	2490	5300	1010	3000	3140	4450	6500	850
ROTO 70.28	mm	8330	3750	6910	315	2490	6320	1010	3690	3330	4800	7000	850

ROTO S-Plus				
Modello	ROTO 50.30 S-Plus	ROTO 50.35 S-Plus	ROTO 70.24 S-Plus	ROTO 70.28 S-Plus
Prestazioni				
Rotazione torretta	Continua 360°	Continua 360°	Continua 360°	Continua 360°
Massa totale a vuoto (kg)	20200	23500	19700	23000
Massima portata (kg)	4950	4950	7000	7000
Altezza di sollevamento (m)	29,35	34	24	28
Massimo sbraccio (m)	25,5	27	20,3	23,2
Portata alla massima altezza di sollevamento (kg)	2000	2000	3000	3000
Portata al massimo sbraccio (kg)	400	500	850	850
Livellamento del telaio (%)	+/-10, +/-8	+/-10, +/-8	+/-10, +/-8	+/-10, +/-8
Powertrain				
Motore	FPT NEF45	FPT NEF45	FPT NEF45	FPT NEF45
Cilindrata / cilindri	4500/4	4500/4	4500/4	4500/4
Potenza motore (kW/HP)	125/170	125/170	125/170	125/170
Velocità massima (km/h)	40	40	40	40
Freno di stazionamento a bloccaggio automatico	Si	Si	Si	Si
Idraulica				
Pompa idraulica	2 - LS + FS	2 - LS + FS	2 - LS + FS	2 - LS + FS
Portata/pressione (l/min - bar)	140+100 - 250	160+100 - 260	160+100 - 260	160+100 - 260
Presenza idraulica in testa al braccio	Si	Si	Si	Si
Cabina				
Allestimento cabina	PREMIUM	PREMIUM	PREMIUM	PREMIUM
Cabina FOPS LIV II e ROPS	Si	Si	Si	Si
Comandi cabina	Joystick elettronico	Joystick elettronico	Joystick elettronico	Joystick elettronico
Cabina Basculante	Si	Si	Si	Si
Inversore	Dual reverse	Dual reverse	Dual reverse	Dual reverse
Configurazioni				
Sospensioni su assale	Si	Si	Si	Si
Tac-lock	Si	Si	Si	Si
Predisposizione Navicella	Si	Si	Si	Si
Pneumatici standard	445/65 R22.5	445/80 R25	445/65 R22.5	445/80 R25
Stabilizzatori	Multiposizione	Multiposizione	Multiposizione	Multiposizione

MERLO MOBILITY

Sempre connessi

La gamma di sollevatori telescopici Merlo offre la possibilità di usufruire di una tecnologia esclusiva per rendere ancora più intelligenti e connessi i propri telescopici. Il cliente tramite il SISTEMA di CONNETTIVITÀ MerloMobility 4.0 può sfruttare, in modo integrato, le informazioni rilevate dalle macchine trasferite all'interno di un portale. Merlo Mobility è uno strumento flessibile per ottimizzare il monitoraggio operativo delle sue macchine nei diversi settori di attività.



Dati, caratteristiche ed illustrazioni contenute in questo documento sono indicative e non impegnative. La Merlo Spa persegue una politica di continua ricerca e sviluppo pertanto i nostri prodotti possono presentare caratteristiche diverse da quelle descritte o subire modifiche senza preavviso da parte nostra. I prodotti illustrati possono includere equipaggiamenti opzionali.

masterstudio



MADE IN MERLO

Roto

ALTA CAPACITÀ 24-35 M



MERLO S.P.A.
Via Nazionale, 9 - 12010 S. Defendente di Cervasca - Cuneo - Italia
Tel. +39 0171 614111 - Fax +39 0171 684101
www.merlo.com - info@merlo.com

Roto

L'INTUIZIONE DI UN NUOVO CONCETTO DI MOVIMENTO

Le grandi innovazioni partono da idee semplici, come quella della Gamma ROTO che cambiò l'approccio del movimento per i sollevatori telescopici, inserendo il sistema della torretta girevole che poteva ruotare di 360° senza dover riposizionare la macchina. Era il 1991, data del lancio della Gamma ROTO da quel momento il nuovo concetto si impone in maniera sempre più crescente a livello globale fino a portare il Gruppo Merlo alla leadership del segmento. La nuova famiglia ROTO segna una nuova era, introducendo nuovi standard nel campo dei telescopici destinati ai settori Costruzione e ampliando l'offerta prodotto con tre differenti gamme che si differenziano in termini di contenuti adeguandosi sempre più alle esigenze dei differenti utilizzatori, come ad esempio i modelli destinati al Rental che si distinguono per la loro semplicità d'uso per arrivare poi ai modelli Top di gamma che racchiudono tutte le caratteristiche che il cliente desidera. Oggi i Nuovi ROTO si distinguono per la nuova cabina ad elevata abitabilità, il nuovo concetto costruttivo "Modulare" e per l'impiego di tecnologia che incrementa gli standard di sicurezza e un livello di performance ed efficienza senza pari.



I 6 punti vincenti

- 1 – Praticità
- 2 – Precisione
- 3 – Comfort
- 4 – Sicurezza
- 5 – Versatilità
- 6 – Efficienza

5 – Versatilità
Completamente compatibile, con l'ampia scelta di attrezzature studiate appositamente per i sollevatori telescopici Merlo e interfacciate con l'esclusivo sistema di riconoscimento automatico. Il sistema di gestione in remoto dei movimenti della macchina, realizzato tramite il radiocomando di sviluppo Merlo, permette ai ROTO di operare in molteplici situazioni aumentandone la versatilità.

6 – Efficienza
Più semplice o più intelligente, tutta la gamma è equipaggiata con la potente motorizzazione da 170CV abbinata a una trasmissione idrostatica a gestione elettronica Eco Power Drive - EPD - che permette di ridurre i giri motore laddove non sia richiesta una potenza elevata. Inoltre i freni a disco a secco permettono di limitare l'assorbimento di energia riducendo i consumi della macchina.

1 – Praticità
Facilità d'uso, ed ergonomia dei comandi sono le parole chiave sulle quali sono state studiati i nuovi comandi e il sistema di gestione della macchina. L'innovativo bracciolo multifunzione, costruito con materiali in stile automotive, è estremamente intuitivo nell'utilizzo e dotato di sistemi automatici per il posizionamento degli stabilizzatori. Anche gli operatori meno esperti possono manovrare il ROTO con efficacia.

2 – Precisione
Tutto a portata di dita, il doppio circuito idraulico - Load Sensing e Flow Sharing - permette movimenti multipli simultanei del braccio e una rotazione rapida della torretta senza ridurre l'accuratezza dei movimenti per un posizionamento preciso del carico. La trasmissione idrostatica, inoltre, è garanzia di massima precisione negli spostamenti della macchina, assicurando variazioni millimetriche nei movimenti.

3 – Comfort
Il migliore posto di lavoro, la nuova cabina di dimensioni generose, è ancorata a una struttura in grado di essere inclinata verso l'alto di 20° permettendo all'operatore la possibilità di seguire i movimenti del carico senza sforzi. La parte inferiore della cabina è collegata con dei Silent-block per ridurre drasticamente le vibrazioni e la rumorosità. Il sistema tac-lock per il bloccaggio idraulico degli attrezzi senza muoversi dal posto di guida, permette di migliorare ulteriormente il comfort operativo.

4 – Sicurezza
Non solo sensazioni, la torretta è in grado di sviluppare una rotazione continua. Il sistema di gestione automatico del carico equipaggiato con un display digitale ad alta definizione per la visualizzazione dei parametri operativi e di sicurezza, montato di serie, garantisce le massime prestazioni senza alterare la stabilità del ROTO. I ROTO S-Plus sono equipaggiati di sistema di sospensioni attive per correggere le inclinazioni del suolo permettendo il sollevamento dei materiali in piena sicurezza.



La gamma Roto

Gamma ROTO ad alta capacità

• **Versione S-PLUS** comfort e prestazioni da godersi al lavoro

CONTINUOUS360°

I modelli della serie S-PLUS sono stati sviluppati per offrire il massimo della tecnologia in termini di efficienza, prestazioni e polivalenza di utilizzo al servizio degli operatori più esigenti. Questa gamma è resa unica dai contenuti esclusivi come, la rotazione continua a 360° che permette un'operatività senza interruzioni, il dimensionato impianto idraulico idraulico a doppia pompa con cilindrata variabile "Load Sensing", la generosa cabina ad elevato comfort che integra il sistema Brevettato Merlo per l'inclinazione verticale che assicura la massima visibilità ed ergonomia di lavoro. Il Power train conta di un motore da 125kW-170CV caratterizzato da potenza e coppia elevate, abbinate alla esclusiva trasmissione Idrostatica con sistema di gestione elettronico "EPD" che abbina alle prestazioni richieste il minimo dei consumi. Le sospensioni attive degli assali anteriori e posteriori rendono più confortevoli e sicuri i trasferimenti stradali anche su terreni sconnessi, ed assicurano il perfetto livellamento della macchina nelle fasi di sollevamento.

Gamma ad alte prestazioni.

Sempre al Top di gamma. Progettati e costruiti sulla base dell'esclusivo concetto Modulare MERLO, i nuovi modelli ROTO ad alte capacità offrono il meglio in termini di qualità e prestazioni. La perfetta ripartizione delle masse, l'ottimale design del braccio telescopico e dei meccanismi di sfilo unito allo studio del nuovo sistema di stabilizzazione hanno permesso di incrementare sensibilmente le prestazioni raggiungendo portate fino a 7 TON e altezze di sollevamento fino a 35 metri. Inoltre tramite il radiocomando, che sfrutta la tecnologia wireless, è possibile comandare a distanza tutti i movimenti operativi necessari allo svolgimento dei lavori in cui sono impegnati i nuovi ROTO. In questo modo l'operatore può svolgere in autonomia e nella massima sicurezza i compiti assegnati.

Gestione completa della macchina

Nell'ampio display a colori da 10,1" sono riportate tutte le informazioni operative della macchina. La navigazione nelle schermate avviene tramite il comando a rotella posizionato sul bracciolo tramite il quale è possibile impostare i limiti funzionali della macchina come: regolazione delle velocità massime dei movimenti e limitazione geometrica delle aree di lavoro. Le informazioni legate alla gestione della macchina vengono visualizzate in maniera semplice ed intuitiva. La schermata relativa al diagramma di carico si aggiorna in tempo reale in base alle condizioni operative, ciò permette la visualizzazione istantanea delle informazioni in termini di sicurezza e stabilità.

Stabilizzatori

Gli stabilizzatori della gamma ROTO S-PLUS sono strutturati per ottimizzare una messa in opera veloce e sicura modulabile in funzione delle condizioni operative del cantiere. La progettazione esclusiva degli stabilizzatori telescopici garantisce la stabilizzazione dalla posizione totalmente rientrata "In sagoma" fino alla posizione di massima estensione gestita in modalità indipendente per ciascuno degli stabilizzatori. Il diagramma di carico si adegua automaticamente in funzione della posizione e conseguente area di stabilizzazione. Nella dotazione di serie è presente l'autostabilizzazione con livellamento automatico che assicura il posizionamento corretto della macchina in funzione automatica senza l'intervento dell'operatore.

