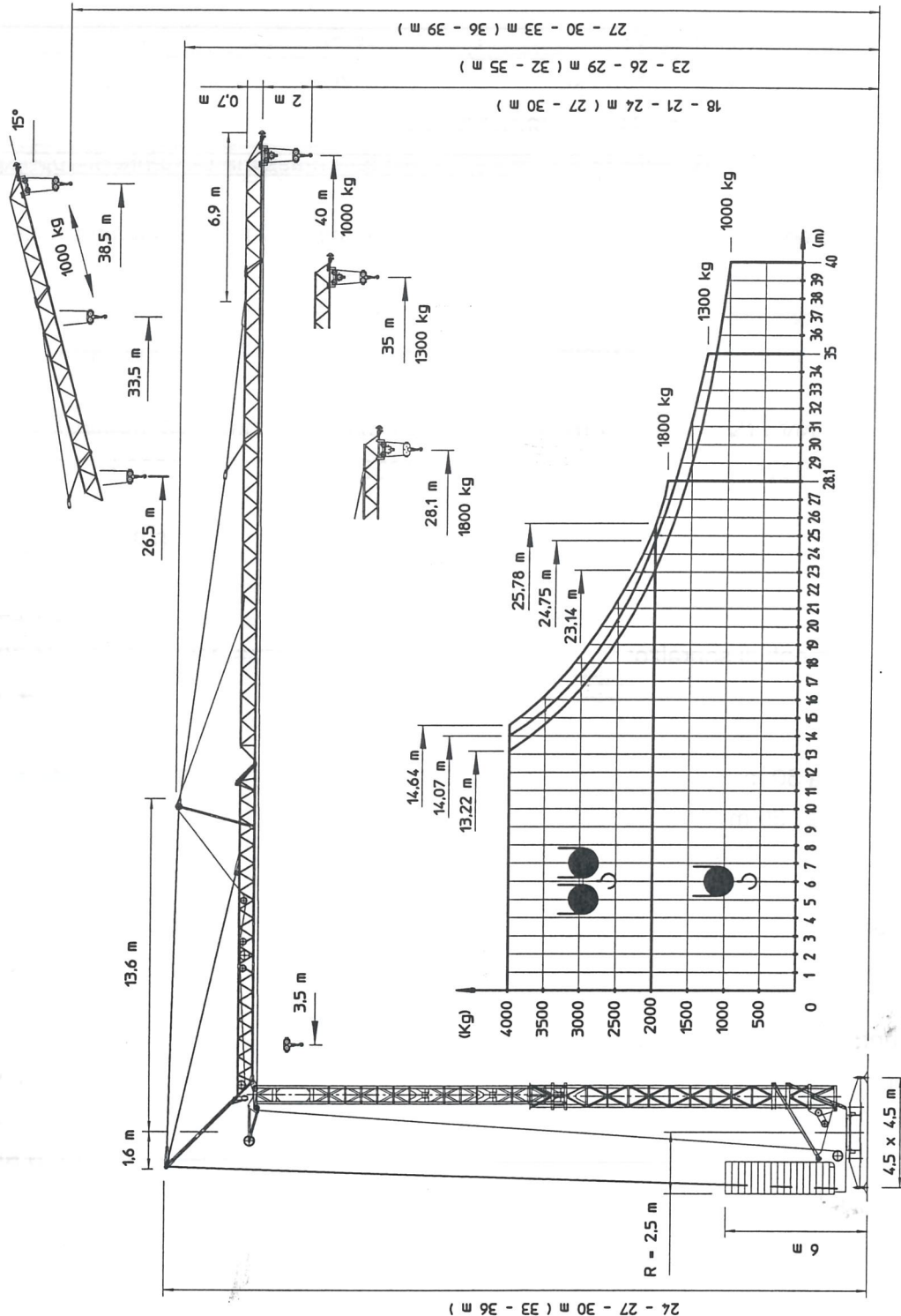


2.15 DATI TECNICI
TECHNISCHE DATEN

Nello schema e nelle tabelle seguenti sono illustrate le configurazioni previste con le indicazioni degli sbracci, delle altezze, delle portate, delle zavorre, delle reazioni al suolo e delle principali misure di ingombro.
Aus den folgenden Tabellen und Abbildungen sind die Angaben für Ausladung, Hakenhöhe, Tragkraft, Ballast, Eckdrücke und die wichtigsten Maße für den Platzbedarf ersichtlich.



BRACCIO ORIZZONTALE

Braccio 28 m	sbraccio	14,64 m	25,78 m	28,10 m
	portata	4000 kg	2000 kg	1800 kg

Braccio 35 m	sbraccio	14,07 m	24,75 m	35,00 m
	portata	4000 kg	2000 kg	1300 kg

Braccio 40 m	sbraccio	13,22 m	23,14 m	40,00 m
	portata	4000 kg	2000 kg	1000 kg

BRACCIO IMPENNATO

Braccio 26,5 m – Braccio 33,5 m – Braccio 38,5 m : Portata massima costante di 1000 kg

3 velocità di sollevamento con tiro in 2^a: 6,2 m/min. 25 m/min. 50 m/min.
per pesi fino a : 2000 kg 2000 kg 1500 kg

3 velocità di sollevamento con tiro in 4^a: 3,1 m/min. 12,5 m/min. 25 m/min.
per pesi fino a : 4000kg 4000 kg 3000 kg

3 velocità del carrello: 11 m/min. 21 m/min. 42 m/min.
per pesi fino a : 4000kg 4000 kg 1500 kg

3 velocità di rotazione: 0,2/0,6/0,9 g/min.

Altezza al gancio: 18-21-24 m

Altezza al gancio con elementi di sopralzo: 27-30 m

Scartamento: 4,5 x 4,5 m

Zavorra:

per altezza al gancio fino a 30 m: 28.280 kg

per altezza al gancio sopra i 30 m: 32.140 kg

Raggio di rotazione: 2,5 m

Pressione su martinetto: 29.430 daN

Peso della macchina: 17.500 kg

Motore di sollevamento: 15 Kw

Motore di montaggio: 5,2 / 5,2 Kw

Motore carrello: 4 Kw

Motore rotazione: 6 Kgm

Motore apertura braccio: 4 Kw

Potenza assorbita: 23 Kw circa

Corrente assorbita: 40 A circa

Conducta

Eurokran 4010

Nr. :

06 / 01

versione/Ausführung : inv. soll. I - D - CH