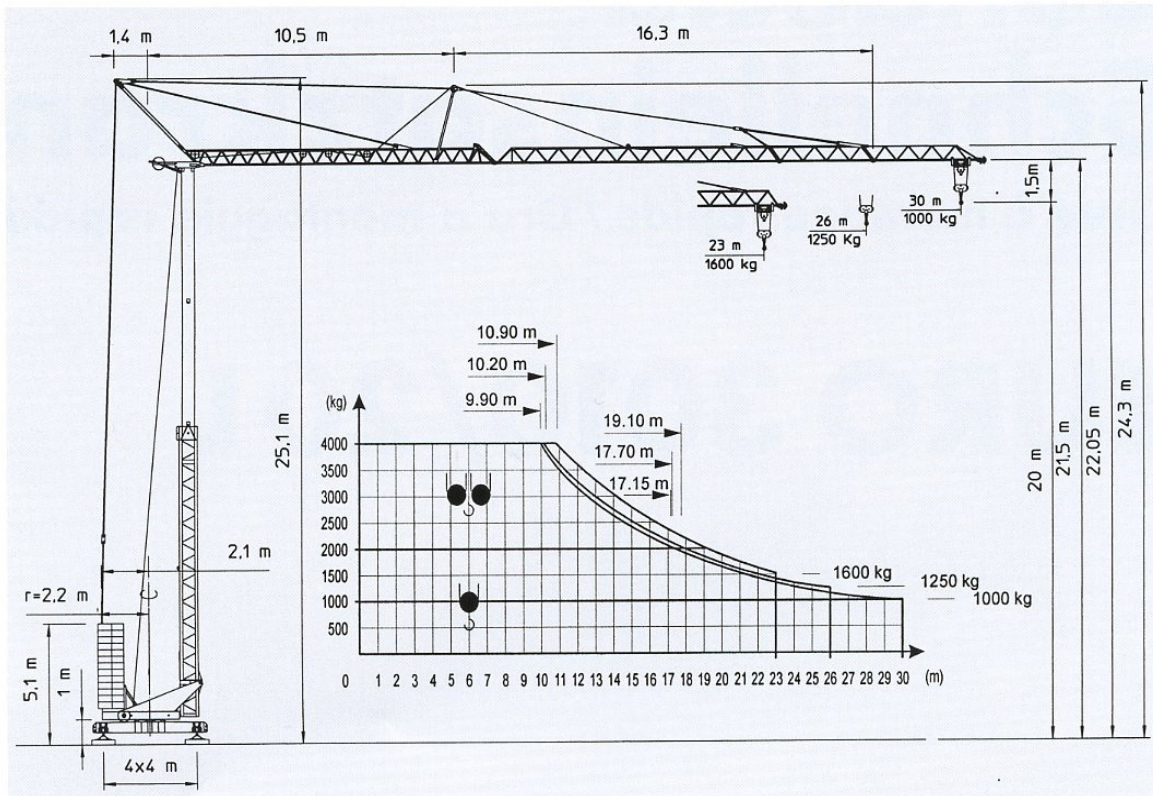


# EURO 3010/20 L



Ausleger in Horizontalstellung Flèche horizontale / Braccio orizzontale							
Tragkraft/Charge/Pesi Ausladung/Portée/Sbraccio	kg	4000	2000	1600	1250	1000	
23,0 m	m	10,9	19,1	23,0			
26,0 m	m	10,2	17,7		26,0		
30,0 m	m	10,9	17,15			30,0	
					42 m/min	1000 kg	
					21 m/min	2000 kg	
					5,2 m/min	2000 kg	
					21 m/min	2000 kg	
Auf Wunsch mit Inverter / Progressif sur demande / Su richiesta con Inverter					18 / 36 m/min		
					0-0,9 1/min progr.	Inverter	
					25 m/min		

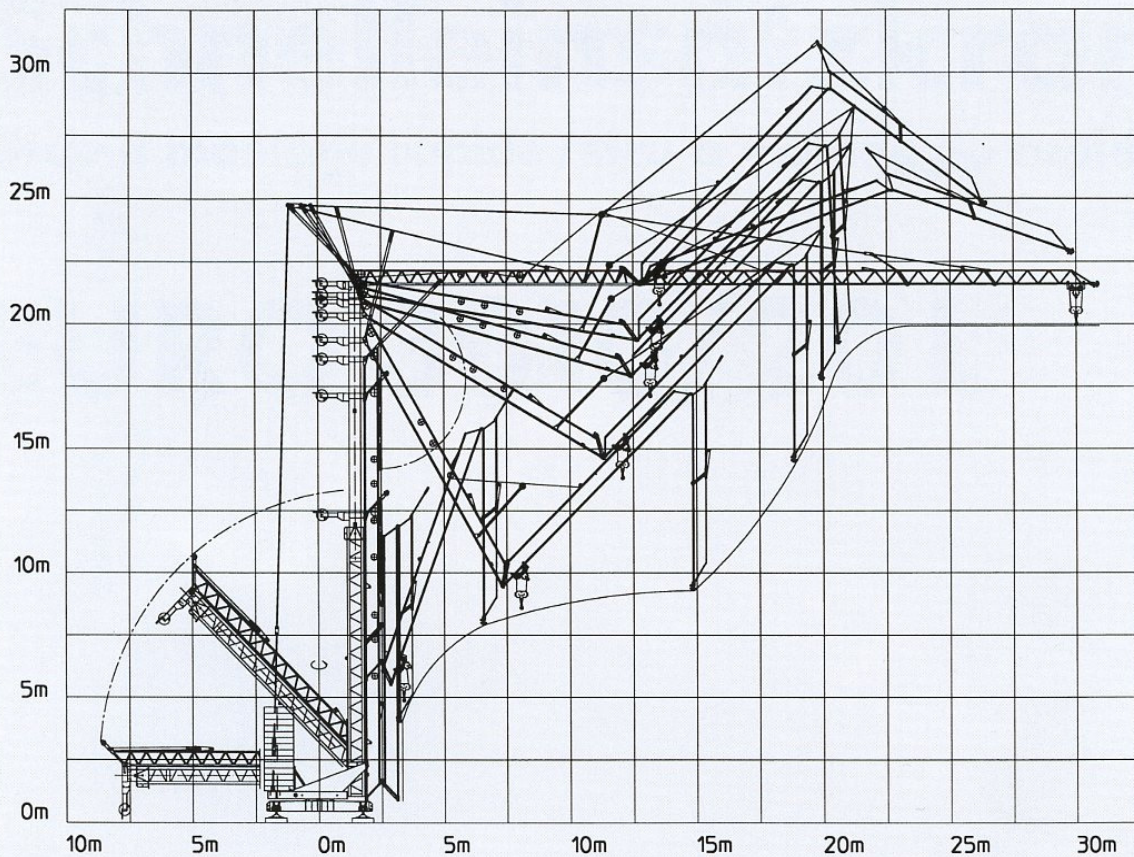
Hakenhöhe hauteur s/crochet altezza al gancio	15,0 m 20,0 m
Abstützung ecartement de voie scartamento	4,0 m
Drehradius rayon de giration arrière raggio di rotazione	2,2 m
Konstruktionsgewicht poids de la grue peso della gru	11,0 t
Gegenballast contre poids zavorra contrappeso	20,0 t
Eckdruck pression d'angle pressione su uno stabilizzatore	19,3 t
Gesamt-Motorenleistung puissance totale des moteurs forza motrice totale	16 kW
Kabelquerschnitt section du cable sezione del cavo sottogomma	4x10 mm <sup>2</sup>

**Conducta**  
BAUMASCHINEN ■ RAUMSYSTEME ■ UMWELTECHNIK



# EURO 3010/20 L

## Montageablauf / Descriptif de montage / Diagramma di montaggio

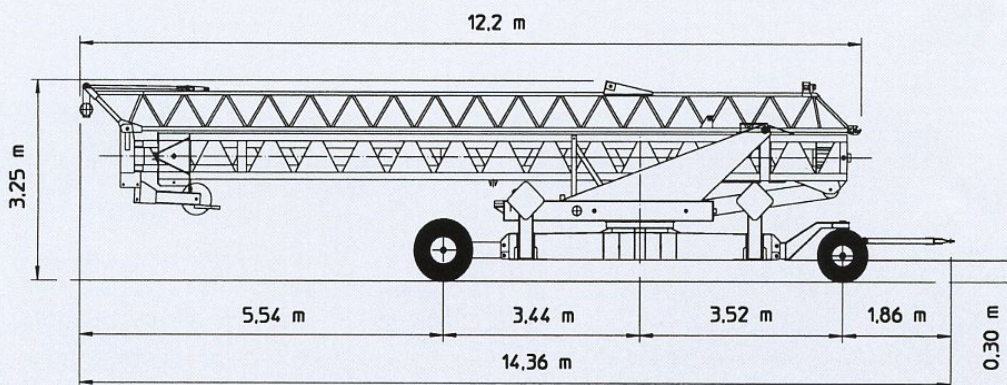


 Gemäss EG-Richtlinien 84/534 und 87/405 für den Schall-Leistungspegel

Conforme aux directives CEE 84/534 et 87/405 sur le niveau acoustique

Conforme alle direttive CEE 84/534 e 87/405 sul livello acustico

## Transport / Transport / Trasporto



**Conducta**  
BAUMASCHINEN • RAUMSYSTEME • UMWELTECHNIK