

E-MAC

edilizia >>>integrata



POSA DEI SOLAI IN EDILIZIA



**PERICOLO
DI CADUTA
DALL'ALTO**

PERCHE'

**RISCHIARE CON SISTEMI DI TRATTENUTA
CON FUNI E D.P.I. DI DIFFICILE APPLICAZIONE
QUANDO LA SOLUZIONE E' A PORTATA DI MANO ?**

**SISTEMA PER SOLAIO CON
ANTICADUTA COLLETTIVO**

[AluGriX]
innovation



FARESIN
building division spa



L' EVOLUZIONE DEL SISTEMA DI ARMAMENTO DEL SOLAIO



IL LEGNAME

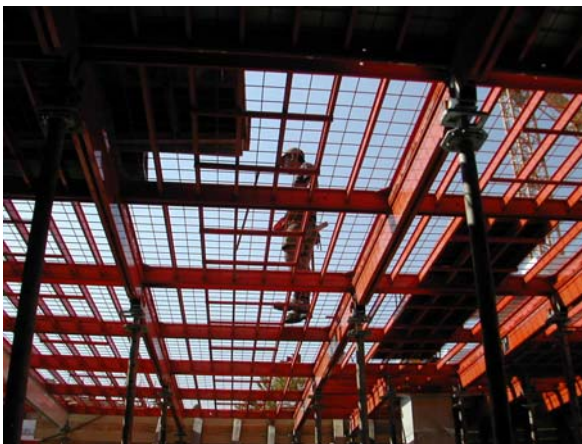
Approssimazione della puntellazione
Sprechi di legname e materiali
Costi di manodopera enormi
Insicurezza totale



I SISTEMI TRAVI H=20 E PUNTELLI - HERCULES

Migliore distribuzione carico
Minore sprechi di legname e materiali
Costi di manodopera ridotti
Insicurezza nella fase di montaggio solaio

LA NOVITA'



IL SISTEMA ALUGRIX

Perfetta distribuzione carico
Eliminazione sprechi di legname e materiali
Costi di manodopera fortemente ridotti

Totale Sicurezza nella fase di montaggio solaio con il montaggio del basso del sistema e struttura di camminamento con Rete Grigliata



Come evitare il rischio di caduta dall'alto ?



La preparazione dei solai e dei rompitratta comporta una situazione di **Rischio di caduta dall'alto molto elevato.**

Questo Rischio deve essere ridotto in maniera significativa

La sicurezza NON deve essere un costo

IL Sistema ALUGRIX garantisce la massima Sicurezza essendo un **SISTEMA DI PROTEZIONE COLLETTIVA** contro il **RISCHIO DI CADUTA DALL'ALTO.**

Ma soprattutto garantisce la **CONVENIENZA ECONOMICA** grazie al risparmio di manodopera nell'allestimento del solaio

Un esempio pratico : nello stesso cantiere per un solaio di 500 mq. in latero-cemento tradizionale (pignatta e travetti Omnia Bausta) sono stati allestiti 2 armamenti:

A - un solaio di 250 mq. con Sistema a Travi e puntelli

B - un solaio di 250 mq. con Sistema ALUGRIX

Condizioni ideali per verificare la convenienza del sistema:

- stesso cantiere
- stessa tipologia di solaio e condizioni di posa
- stesso personale impiegato
- rilievo dei dati e delle tempistiche omogenei



IL RISULTATO

SOLAIO A – Sistema a travi e puntelli



Il montaggio dei travi e puntelli richiede una protezione contro la caduta dall'alto degli addetti.

È necessario quindi predisporre ponteggi e trabatelli per l'accesso in quota e soprattutto è necessario dotare gli addetti di **Dispositivi di Protezione Anticaduta** quali imbracature e funi di trattenuta.

È molto difficile garantire la sicurezza per le precarie condizioni e per i posizionamenti del personale instabili.

Il tempo necessario per l'armamento è notevole considerate le condizioni per garantire un minimo di sicurezza contro la caduta dall'alto



PIATTABANDE E CORDOLI

Le Norme Antisismiche impongono solai con importanti quantità di Piattabande e cordoli in c.a.

L'armamento di queste richiede notevole tempo per la preparazione dei tavolati in legno e per la ripartizione dei carichi con murali e legname vario.

Il tempo di montaggio e gli sprechi di legname e sfridi sono notevoli.

Generalmente il problema dell'allestimento delle piattabande è ben più importante che l'allestimento dei romi tratta per posa solaio

SOLAIO B – Sistema ALUGRIX



Il montaggio del sistema ALUGRIX avviene **DAL BASSO**.

Il personale lavora in condizioni di totale sicurezza e una volta montato il solaio si accede al piano di lavoro con rete grigliata che garantisce assoluta sicurezza nel movimento delle persone.

Non essendo necessario dotarsi di D.P.I. in quanto il Sistema prevede una **PROTEZIONE COLLETTIVA** l'armo del solaio risulta molto più veloce.

La Sicurezza è garantita ma soprattutto il sistema si rivela vincente per l'alta efficienza e i tempi ridotti di montaggio



Con il sistema ALUGRIX **NON** è necessario preparare allestimenti per piattabande e cordoli.

Il sistema in se stesso prevede il semplice appoggio sul piano di lavoro di pannelli in legno che diventano il fondo della piattabanda stessa.

La puntellazione del sistema ripartisce il carico omogeneamente e non necessita di nessuna aggiunta.

Le compensazioni attorno pilastri e muri avvengono semplicemente grazie agli appoggi regolabili.

La velocità di esecuzione dell'armo per le parti in c.a. è straordinaria.

SOLAIO A – Sistema a travi e puntelli



POSA DEL SOLAIO

Il posizionamento del solaio sui rompitratta avviene sempre in condizioni di precaria stabilità del personale

Oltre ad evidenti problemi di Sicurezza, la precarietà comporta anche un tempo di posa maggiore.

In particolar modo per garantire il minimo di sicurezza contro la caduta dall'alto, il personale deve munirsi di D.P.I. e sistemi di trattenuta anticaduta che limitano i movimenti e richiedono tempo.

È necessario inoltre creare **LINEE VITA** o sistemi per l'ancoraggio dei D.P.I.

SOLAIO B – Sistema ALUGRIX



Con il sistema ALUGRIX la posa del solaio avviene su una **STRUTTURA RETICOLARE GRIGLIATA** che crea un piano di lavoro perfettamente omogeneo, stabile e sicuro.

Il personale può muoversi liberamente in tutte le direzioni e la velocità di posa del solaio diventa straordinaria.

Oltre a garantire la massima sicurezza, il sistema permette un sensibile recupero di tempi nella posa del solaio

**COSA E'
COSTATA LA
SICUREZZA:**

**ESEMPIO
NOLEGGIO
CASSERATURA
ALUGRIX PER
UN MESE**



NOLEGGIO
www.emacnoleggio.it



Oggetto: preventivo NOLEGGIO

Ringraziandovi per la vs. gradita richiesta, Vi sottoponiamo la nostra migliore offerta:

n. 1 SOLAIO FARESin ALUGRIX ALLUMINIO A TITOLO DI NOLEGGIO			
CASSERATURA SOLAIO - MQ. 250	q.ta	Tariffa Unitaria Noleggio Mensile	Tariffa Noleggio Mensile Complessiva
Pannello Alluminio ALUGRIX 1500 x 1125	120	€ 6,00	€ 720,00
Pannello Alluminio ALUGRIX 1500 x 750	10	€ 4,95	€ 49,50
Pannello Alluminio ALUGRIX 1500 x 375	14	€ 3,96	€ 55,44
Pannello Alluminio ALUGRIX 750 x 750	6	€ 3,45	€ 20,70
Testa Cadente	85	€ 1,83	€ 155,55
Testa Fissa	15	€ 0,93	€ 13,95
Testa Combinata	5	€ 1,59	€ 7,95
Staffa per Testa cadente	5	€ 0,56	€ 2,79
Staffa per Testa cadente con supporto legno 10x	10	€ 0,90	€ 9,00
Listello in legno L=740 mm	6	€ 0,45	€ 2,70
Listello inn legno L=1475 mm	6	€ 0,54	€ 3,24
Trave ALUGRIX L=1475 con profilo dentato	11	€ 4,29	€ 47,19
Trave ALUGRIX L=2225 con profilo dentato	70	€ 5,46	€ 382,20
Profilo di chiusura ALUGRIX L=750	10	€ 0,21	€ 2,10
Profilo di chiusura ALUGRIX L=1500	60	€ 0,36	€ 21,60
Profilo per compenso ALUGRIX L=725	5	€ 0,99	€ 4,95
Profilo per compenso ALUGRIX L=1475	18	€ 1,68	€ 30,24
NOLEGGIO MENSILE ALUGRIX			€ 1.529,10
PUNTELLAZIONE SOLAIO	q.ta	Tariffa Unitaria Noleggio Mensile	Tariffa Noleggio Mensile Complessiva
Puntello Acciaio classe B 200 x 350 zinc.freddo	98	€ 1,50	€ 147,00
Vite T.E. 8.8. M 12X40 zincata filettata	196	€ 0,03	€ 5,88
Dado Esagonale M12 medio zincato	196	€ 0,02	€ 2,94
Treppiede per puntello	5	€ 1,12	€ 5,58
NOLEGGIO MENSILE PUNTELLAZIONE SOLAIO			€ 161,40
TOTALE NOLEGGIO MENSILE			€ 1.690,50
SUPERFICE SOLAIO MQ. 250			
COSTO UNITARIO NOLEGGIO AL MQ. DI SOLAIO			€ 6,76



E-MAC



ANALISI CONVENIENZA NOLEGGIO SISTEMA



IPOTESI SOLAIO 250 MQ. SOLAIO LATERO CEMENTO

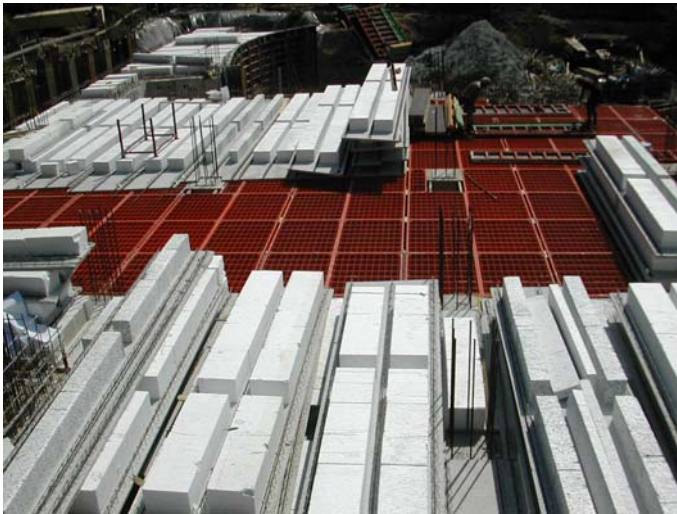
ANALISI TEMPI ARMO – DISARMO – POSA SOLAIO

SISTEMA HERCULES – TRAVI H 20	SISTEMA ALUGRIX
ARMO - compreso piattabande/cordoli:	ARMO - compreso piattabande/cordoli :
n. 3 Persone per 2,5 gg = 60 ore lavoro	n. 3 Persone per 1 gg = 24 ore lavoro
POSA SOLAIO	POSA SOLAIO
n. 2 Persone per 2 gg = 32 ore lavoro	n. 2 Persone per 1,5 gg = 24 ore lavoro
DISARMO – compreso stoccaggio:	DISARMO – compreso stoccaggio
n. 3 Persone per 1,5 gg = 36 ore lavoro	n. 3 Persone per 0,5 gg = 12 ore lavoro
Ore complessive n. 128 x € 25,00 = € 3.200,00	Ore complessive n. 60 x € 25,00 = € 1.500,00
RISPARMIO COMPLESSIVO	€uro 1.700,00
COSTO MEDIO NOLEGGIO DI 1 MESE 250 MQ. SISTEMA ALUGRIX	
Vedi preventivo: €uro 6,76 /MQ X 250 MQ. =	€uro 1.690,00

**Il noleggio del sistema ALUGRIX non costa niente :
il costo si ammortizza completamente con il risparmio di manodopera,
GARANTENDO LA MASSIMA SICUREZZA SENZA COSTI**

VANTAGGI SISTEMA ALUGRIX

TOTALE SICUREZZA per gli addetti alla posa solaio
Sicurezza calcolo distribuzione pesi solaio su sistema di portata certa e dichiarata
Maggiore velocità di posizionamento solaio
Maggiore spazio di passaggio fra file di puntelli
Eliminazione di chiodi, minore lavoro per disarmo e maggiore pulizia cantiere
Eliminazione di spreco di legname
Immagine di cantiere industrializzato ed organizzato







NOLEGGIO

www.emacnoleggio.it



NICOLETTI

Cornedo VICENZA

Via Campagnola,8 - tel. 0445 947122

Marostica VICENZA

Via De Gasperi,25/D - tel. 0424 470863

Montebello VICENZA

Divisione MMT

Via Fracanzana,13 - tel. 0444 440557



SFEDIL

S.Martino B.A. VERONA

Viale dell'Industria,4 - tel. 045 8781221

Colugna di Tavagnacco UDINE

Via S.Daniele, 92 - tel. 0432 541550



GIESSE

Dolo -Pianiga VENEZIA

Centro Logistico NOLEGGIO

Gru e Strutture Provvisionali

Via dell'Artigianato, 43 - tel. 041 5102852



DUS

Villorba TREVISO

Via T. A. Edison,2a - tel. 0422/918281

Fiume Veneto PORDENONE

Via Pontebbana,5 - tel. 0434 560540